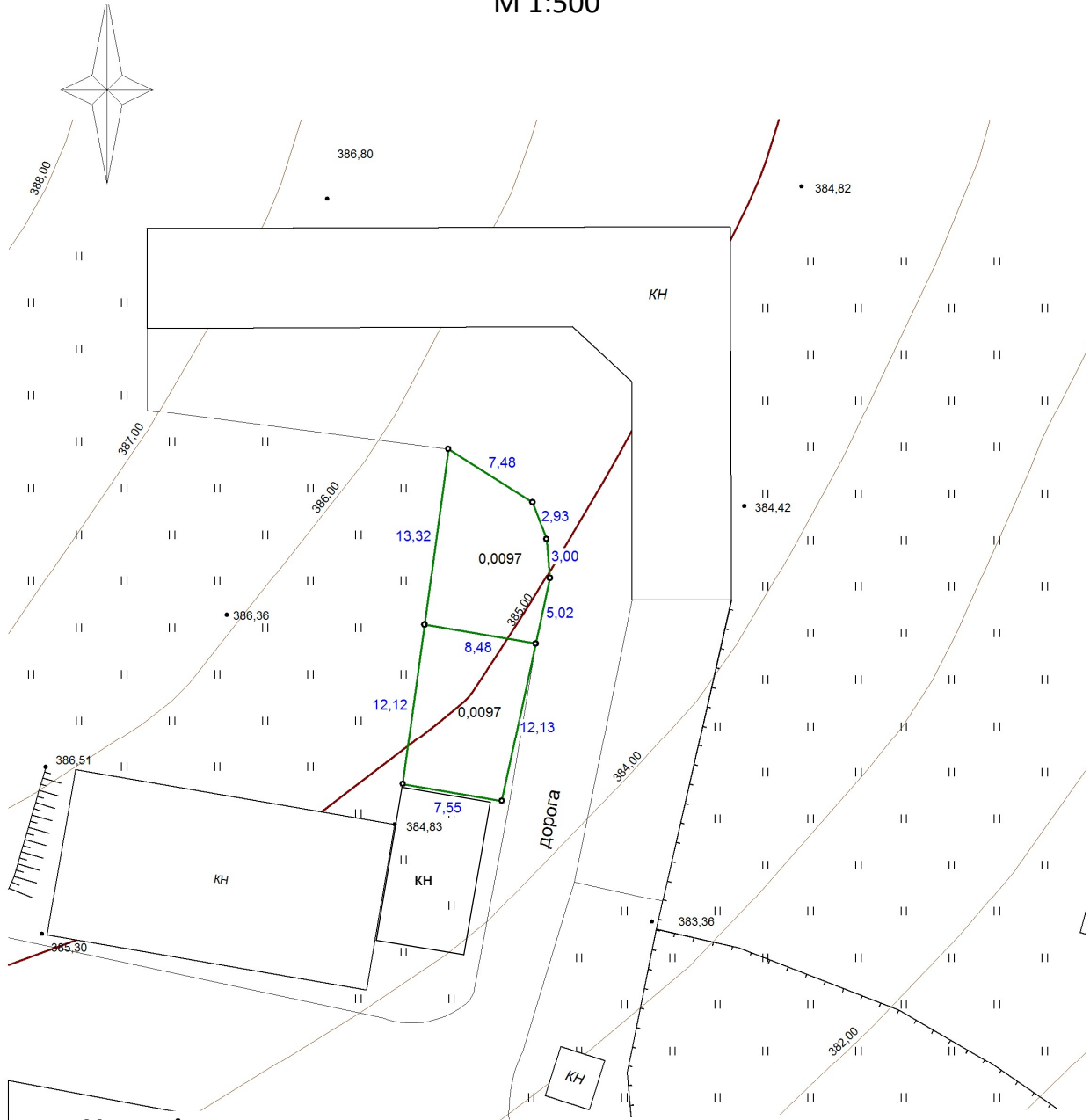


**Схема сучасного використання території та схема існуючих обмежень у використанні земель  
М 1:500**



**Умовні позначення :**

- - Границя земельної ділянки
- Існуючі будівлі

						<b>Замовник: Долинська міська рада</b>					
						<b>Детальний план території для нового будівництва індивідуального гаража по вул.Новичка у с.Новичка</b>					
Зм.	Кільк.	Арк.	№ док	Підпис	Дата						
						Стадія	Аркуш	Аркушів			
ГАП		Гавриленко А.М				<b>П</b>	<b>2</b>	<b>7</b>			
Архітектор		Гавриленко А.М				Схема сучасного використання території та схема існуючих обмежень у використанні земель М 1:500					
									ФОП А.Гавриленко		