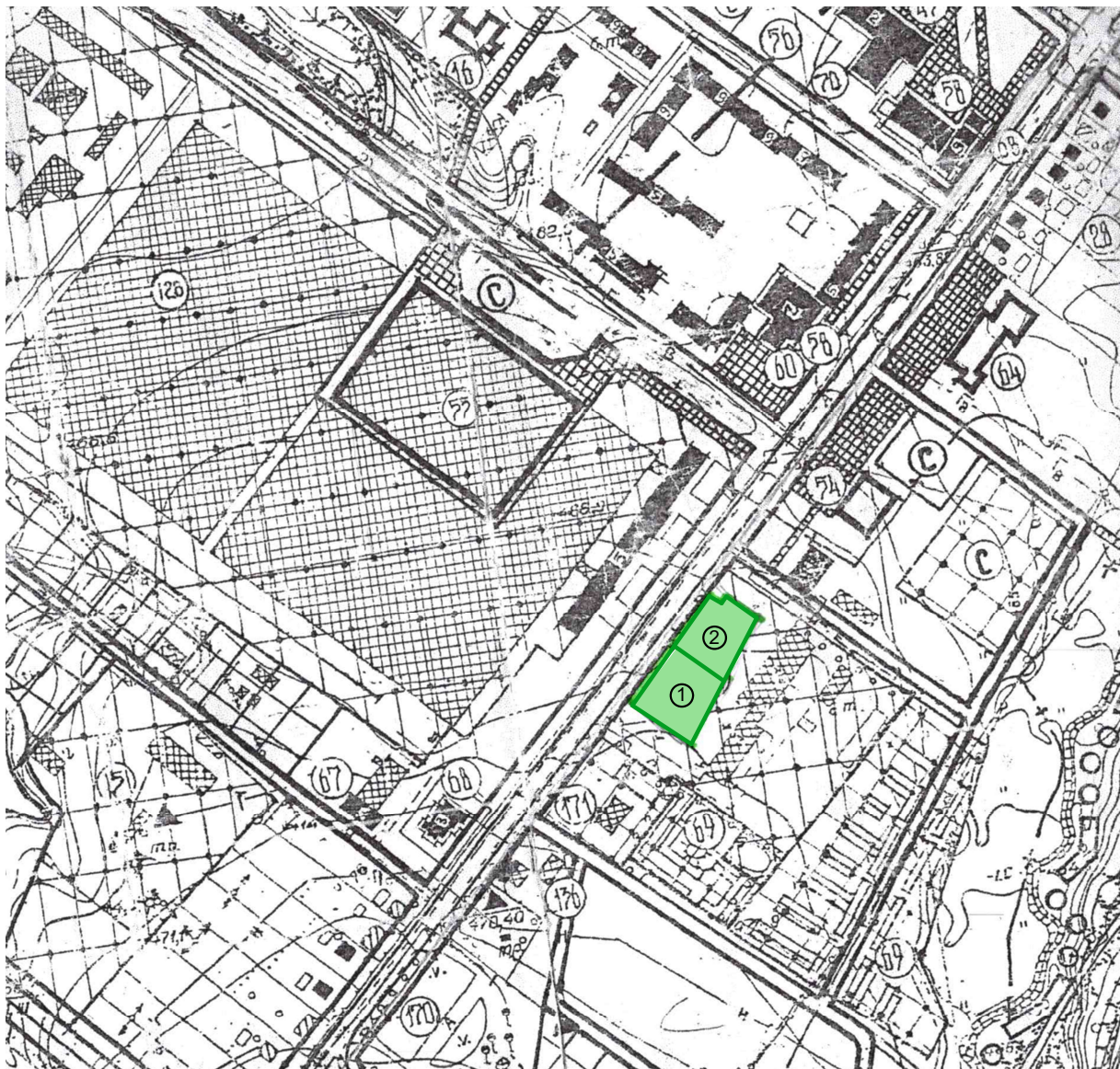


Схема розташування території в системі планувальної структури населеного пункту
М 1:5000



Експлікація:

1,2 - Земельна ділянка згідно ДЗК

Умовні позначення

- Територія під будівництво

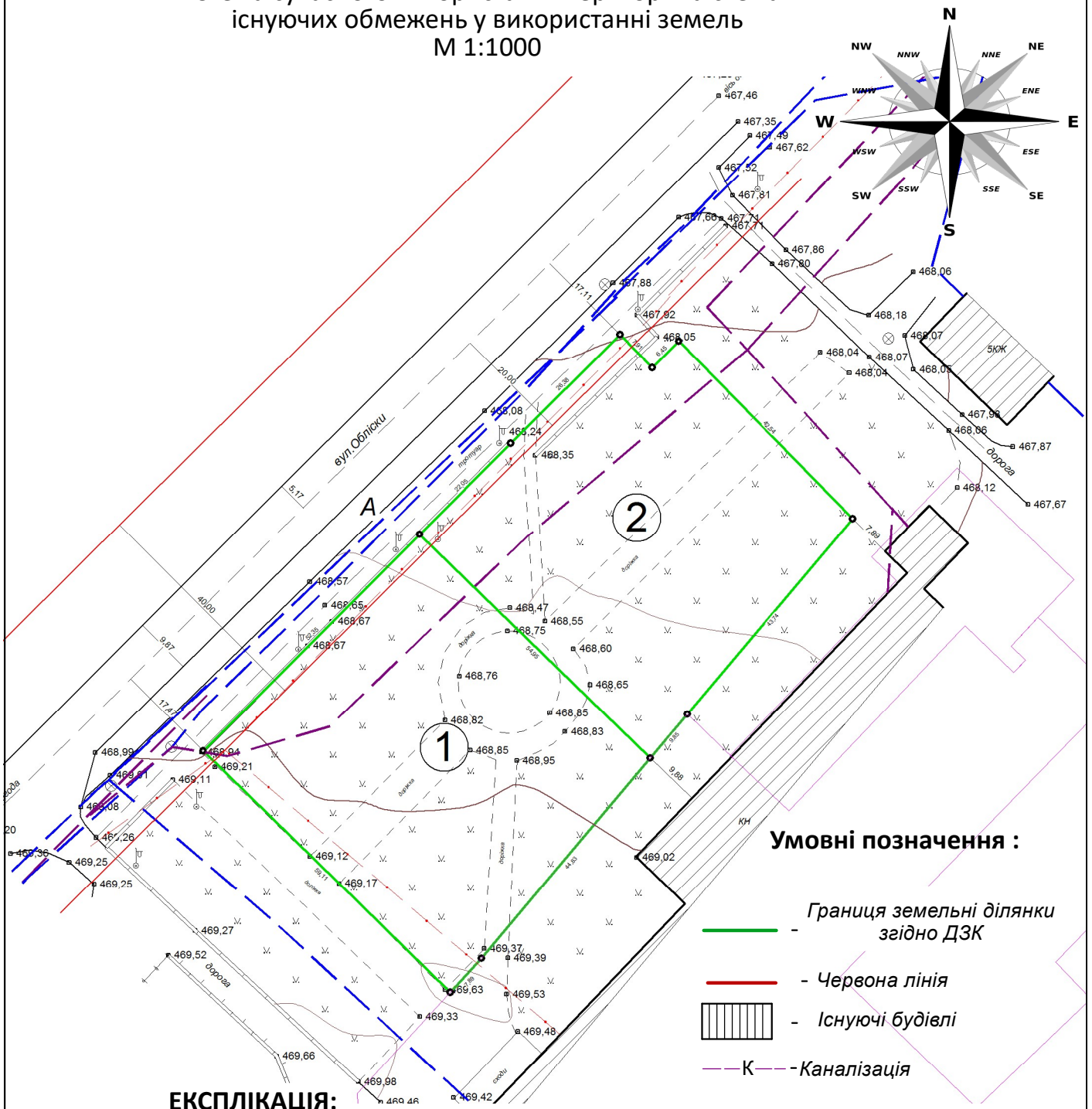
Земельні ділянки:

① 0.3000 га

② 0.2800 га

						Замовник: Долинська міська рада		
						Для нового будівництва виробничо - складських приміщень		
Зм.	Кільк.	Арк.	№ док	Підпис	Дата			
						вул.Обліски м. Долина Калуського району Івано-Франківської області.		
ГАП	Гавриленко А.М					Стадія	Аркуш	Аркушів
Архітектор	Гавриленко А.М					П	1	11
						ФОП А.Гавриленко		
						Схема розташування території в системі планувальної структури населеного пункту М 1:5000		

**Схема сучасного використання території та схема існуючих обмежень у використанні земель
М 1:1000**



Умовні позначення :

- - *Границя земельні ділянки згідно ДЗК*
- - *Червона лінія*
- *Існуючі будівлі*
- К - *Каналізація*
- Гн - *Газопровід низького тиску*
- В - *Водопровід*
- - - - *Підземна лінія зв'язку*

ЕКСПЛІКАЦІЯ:

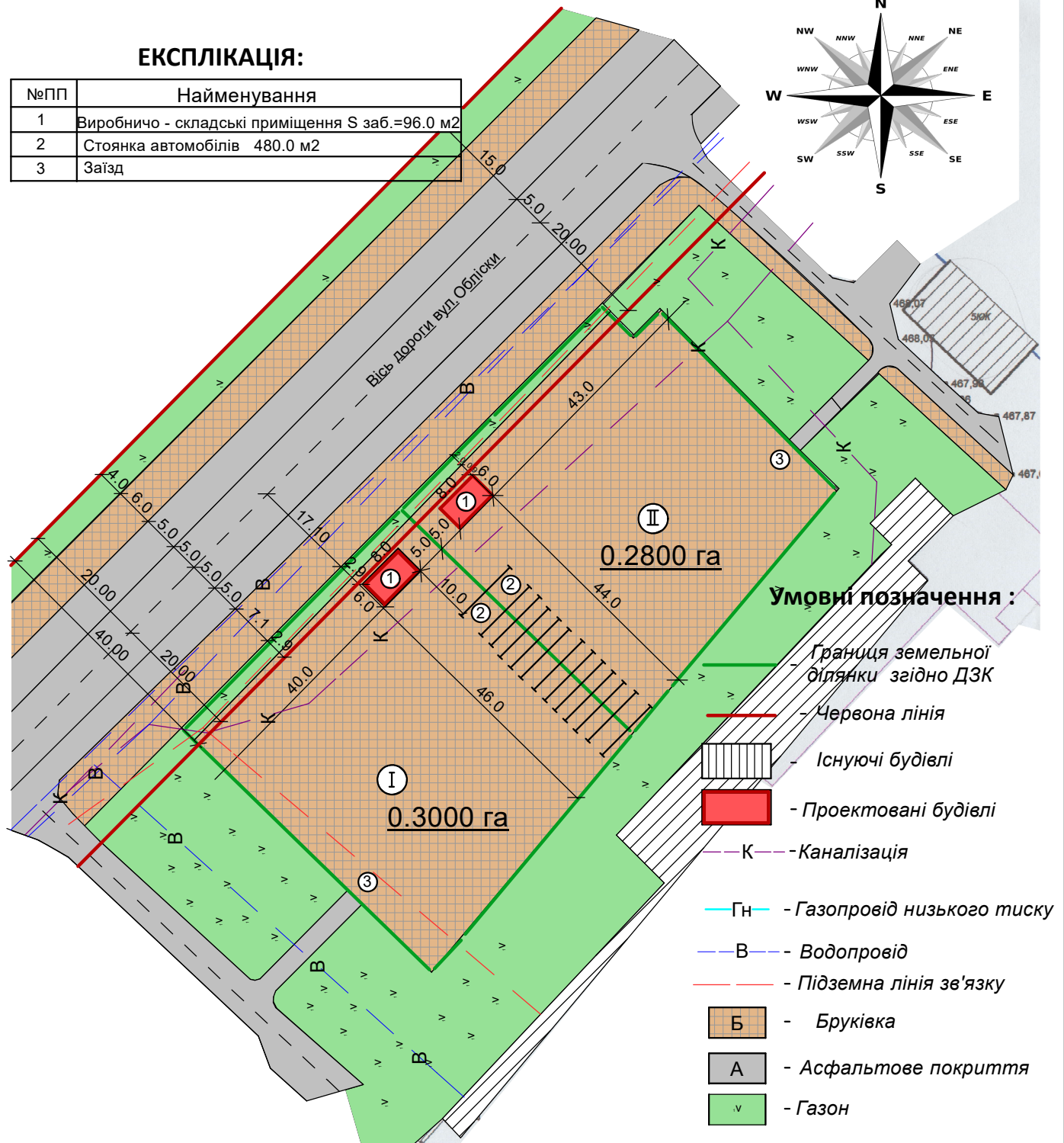
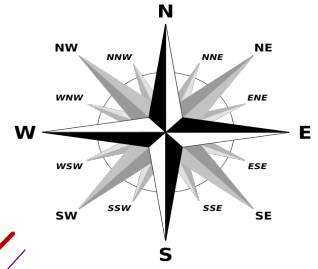
№ПП	Найменування
1	Земельна ділянка 0.3000 га
2	Земельна ділянка 0.2800 га

						Замовник: Долинська міська рада		
						Для нового будівництва виробничо - складських приміщень		
Зм.	Кільк.	Арк.	№ док	Підпис	Дата			
ГАП	Гавриленко А.М					Стадія	Аркуш	Аркушів
Архітектор	Гавриленко А.М					П	2	11
						вул.Обліски м. Долина Калуського району Івано-Франківської області. Схема сучасного використання території та схема існуючих обмежень у використанні земель М 1:1000		
						ФОП А.Гавриленко		

Проектний план та схема проектних обмежень у використанні земель поєднаний з схемою транспортної мобільності та інфраструктури , планом червоних ліній М 1:1000

ЕКСПЛІКАЦІЯ:

№ПП	Найменування
1	Виробничо - складські приміщення S заб.=96.0 м2
2	Стоянка автомобілів 480.0 м2
3	Заїзд

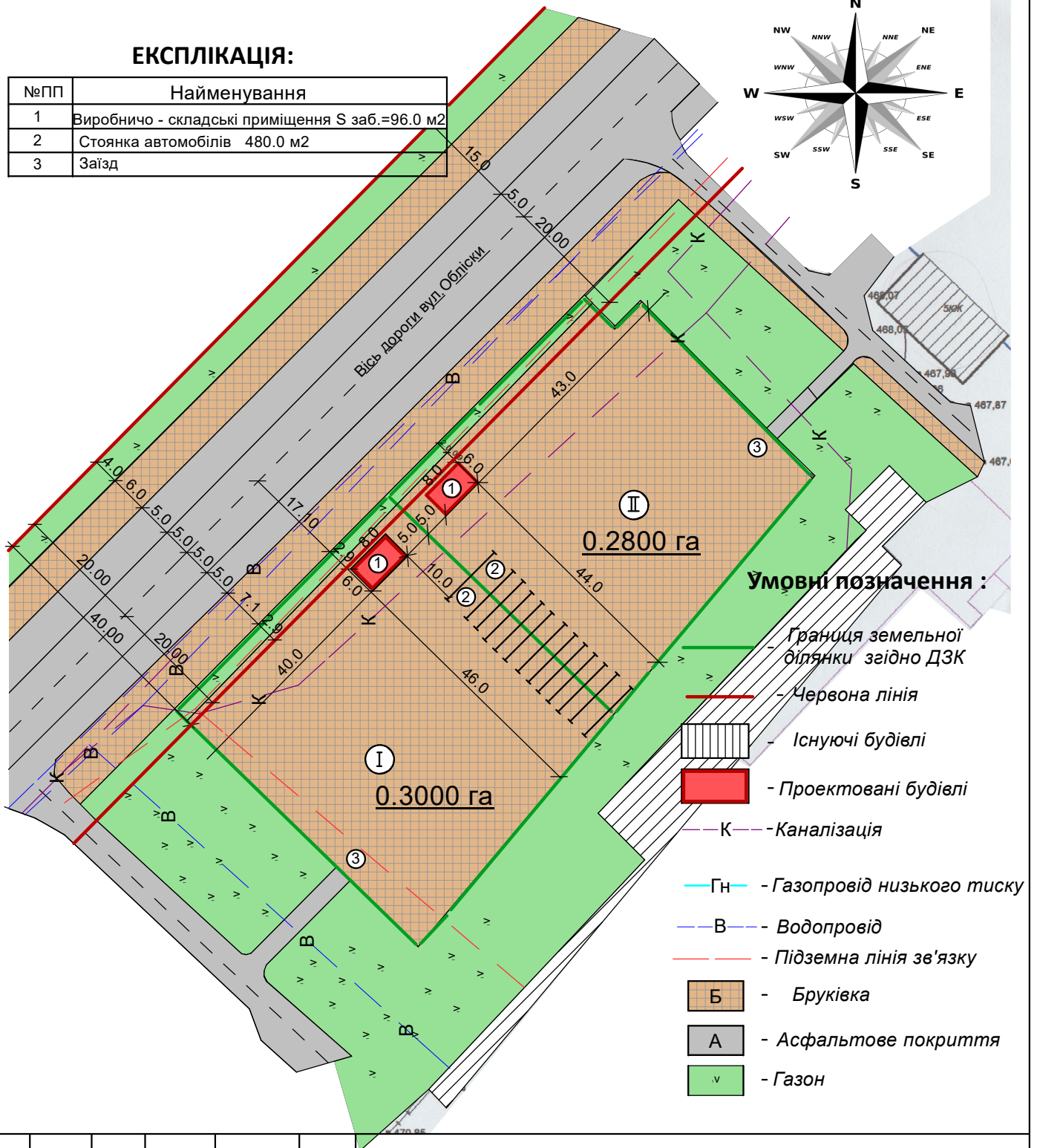
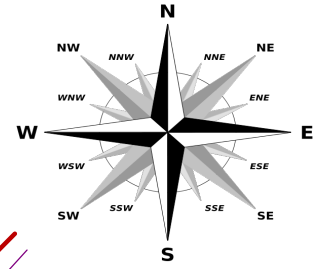


						Замовник: Долинська міська рада		
						Для нового будівництва виробничо - складських приміщень		
Зм.	Кільк.	Арк.	№ док	Підпис	Дата			
ГАП	Гавриленко А.М					Стадія	Аркуш	Аркушів
Архітектор	Гавриленко А.М					П	3	11
вул.Обліски м. Долина Калуського району Івано-Франківської області.						ФОП А.Гавриленко		
Проектний план та схема проектних обмежень у використанні земель поєднаний з схемою транспортної мобільності та інфраструктури , планом червоних ліній М 1:1000								

План функціонального зонування території М 1:1000

ЕКСПЛІКАЦІЯ:

№ПП	Найменування
1	Виробничо - складські приміщення S заб.=96.0 м2
2	Стоянка автомобілів 480.0 м2
3	Заїзд



Умовні позначення :

- Границя земельної ділянки згідно ДЗК
- Червона лінія
- Існуючі будівлі
- Проектовані будівлі
- Каналізація
- Гн - Газопровід низького тиску
- В - Водопровід
- Підземна лінія зв'язку
- Б - Бруківка
- А - Асфальтове покриття
- v - Газон

Замовник: Долинська міська рада

Для нового будівництва виробничо - складських приміщень

Зм.	Кільк.	Арк.	№ док	Підпис	Дата
ГАП				Гавриленко А.М	
Архітектор				Гавриленко А.М	

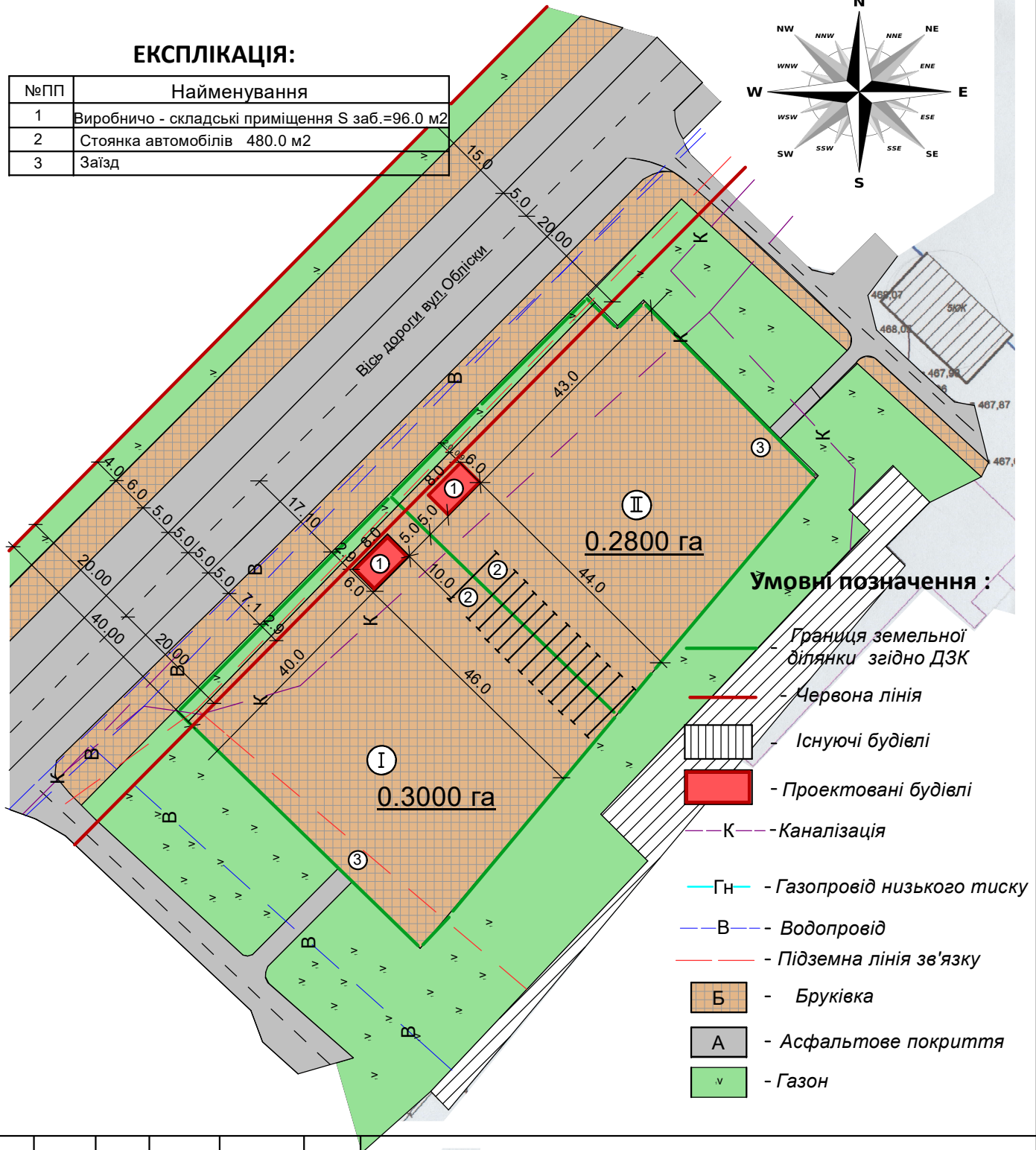
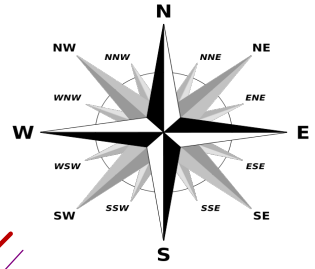
вул.Обліски м. Долина
Калуського району
Івано-Франківської області.

План функціонального зонування території
М 1:1000

Стадія	Аркуш	Аркушів
П	4	11
ФОП А.Гавриленко		

ЕКСПЛІКАЦІЯ:

№ПП	Найменування
1	Виробничо - складські приміщення S заб.=96.0 м2
2	Стоянка автомобілів 480.0 м2
3	Заїзд



Замовник: Долинська міська рада

Для нового будівництва виробничо - складських приміщень

Зм.	Кільк.	Арк.	№ док	Підпис	Дата
ГАП				Гавриленко А.М	
Архітектор				Гавриленко А.М	

вул.Обліски м. Долина
Калуського району
Івано-Франківської області.

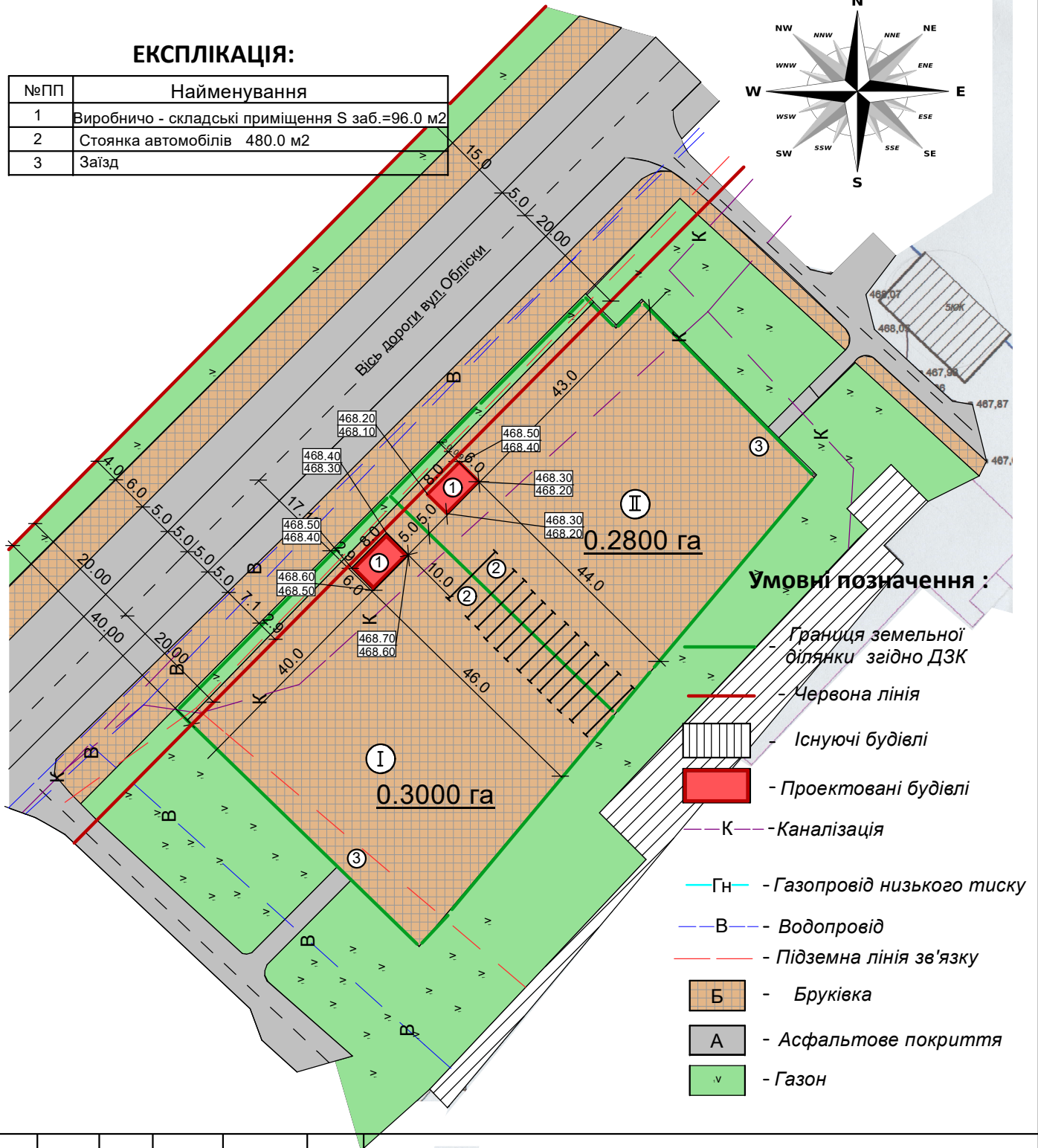
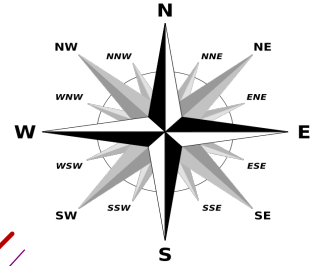
Стадія	Аркуш	Аркушів
П	5	11

Схема інженерного забезпечення території
М 1:1000

ФОП
А.Гавриленко

ЕКСПЛІКАЦІЯ:

№ПП	Найменування
1	Виробничо - складські приміщення S заб.=96.0 м2
2	Стоянка автомобілів 480.0 м2
3	Заїзд



Умовні позначення :

- Границя земельної ділянки згідно ДЗК
- Червона лінія
- Існуючі будівлі
- Проектовані будівлі
- Каналізація
- Газопровід низького тиску
- Водопровід
- Підземна лінія зв'язку
- Бруківка
- Асфальтове покриття
- Газон

Замовник: Долинська міська рада

Для нового будівництва виробничо - складських приміщень

Зм.	Кільк.	Арк.	№ док	Підпис	Дата
ГАП				Гавриленко А.М	
Архітектор				Гавриленко А.М	

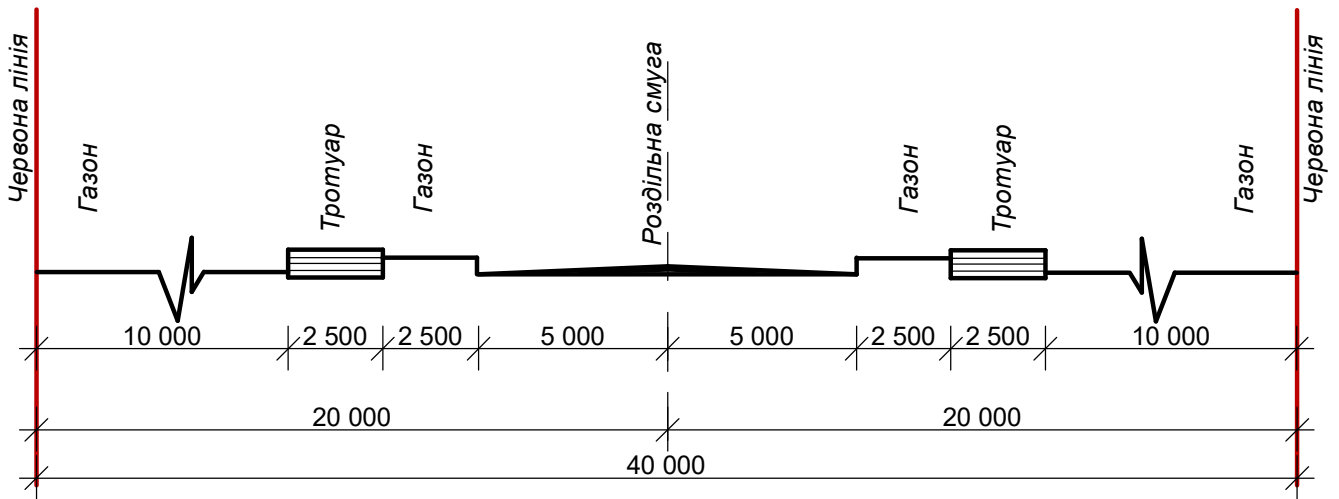
вул.Обліски м. Долина
Калуського району
Івано-Франківської області.

Стадія	Аркуш	Аркушів
П	6	11

Схема інженерної підготовки, благоустрою території та вертикального планування
М 1:1000

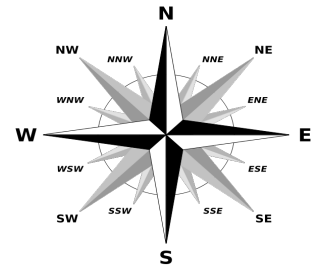
ФОП
А.Гавриленко

Креслення Поперечного профіля вулиці
М 1:200



						Замовник: Долинська міська рада			
						Для нового будівництва виробничо - складських приміщень			
Зм.	Кільк.	Арк.	№ док	Підпис	Дата				
ГАП		Гавриленко А.М				вул.Обліски м. Долина Калуського району Івано-Франківської області.	Стадія	Аркуш	Аркушів
Архітектор		Гавриленко А.М					П	7	11
						Креслення поперечного профіля вулиці М 1:200		ФОП А.Гавриленко	

Інженерно-технічні заходи цивільного захисту на мирний час М 1:10000



Умовні позначення :

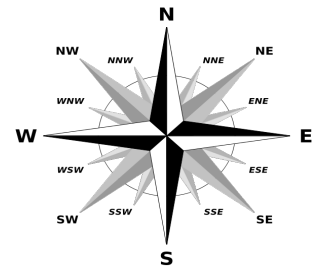
- Границя земельної ділянки згідно ДЗК
- Червона лінія
- Існуючі будівлі
- Проектовані будівлі
- К - Каналізація
- Гн - Газопровід низького тиску
- В - Водопровід
- Підземна лінія зв'язку
- Б - Бруківка
- А - Асфальтове покриття
- v - Газон

ЕКСПЛІКАЦІЯ:

№ПП	Найменування
1	Виробничо - складські приміщення S заб.=96.0 м2
2	Стоянка автомобілів 480.0 м2
3	Заїзд

						Замовник: Долинська міська рада			
						Для нового будівництва виробничо - складських приміщень			
Зм.	Кільк.	Арк.	№ док	Підпис	Дата				
						вул.Обліски м. Долина Калуського району Івано-Франківської області.	Стадія	Аркуш	Аркушів
ГАП				Гавриленко А.М			П	8	11
Архітектор				Гавриленко А.М		ФОП А.Гавриленко			
						Інженерно-технічні заходи цивільного захисту на мирний час М 1:10000			

Інженерно - технічні заходи цивільного захисту на особливий час
М 1:10000



Умовні позначення :

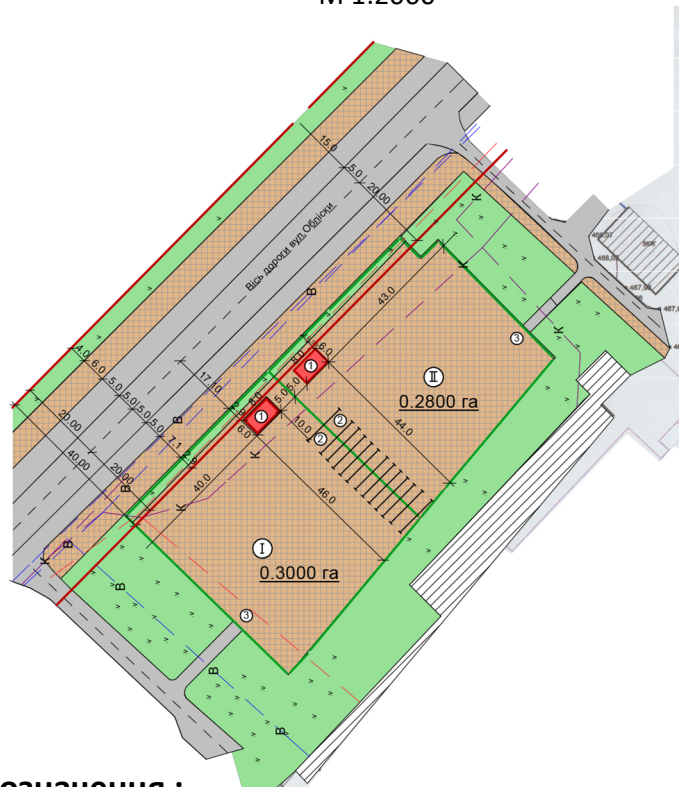
- Границя земельної ділянки згідно ДЗК
- Червона лінія
- Існуючі будівлі
- Проектовані будівлі
- Каналізація
- Газопровід низького тиску
- Водопровід
- Підземна лінія зв'язку
- Б - Бруківка
- А - Асфальтове покриття
- v - Газон

ЕКСПЛІКАЦІЯ:

№ПП	Найменування
1	Виробничо - складські приміщення S заб.=96.0 м2
2	Стоянка автомобілів 480.0 м2
3	Заїзд

						Замовник: Долинська міська рада			
						Для нового будівництва виробничо - складських приміщень			
Зм.	Кільк.	Арк.	№ док	Підпис	Дата				
						вул.Обліски м. Долина Калуського району Івано-Франківської області.	Стадія	Аркуш	Аркушів
ГАП				Гавриленко А.М			П	9	11
Архітектор				Гавриленко А.М		ФОП А.Гавриленко			
						Інженерно-технічні заходи цивільного захисту на особливий час М 1:10000			

План сучасного використання земель за формою власності із зазначенням категорій та виду цільового призначення
М 1:2000



Умовні позначення :

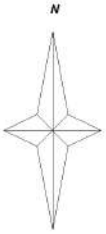
- Границя земельної ділянки згідно ДЗК
- Червона лінія
- Існуючі будівлі
- Проектовані будівлі
- Каналізація
- Газопровід низького тиску
- Водопровід
- Підземна лінія зв'язку
- Бруківка
- Асфальтове покриття
- Газон

ЕКСПЛІКАЦІЯ:

№ПП	Найменування
1	Виробничо - складські приміщення S заб.=96.0 м2
2	Стоянка автомобілів 480.0 м2
3	Заїзд

						Замовник: Долинська міська рада		
						Для нового будівництва виробничо - складських приміщень		
Зм.	Кільк.	Арк.	№ док	Підпис	Дата			
						вул.Обліски м. Долина Калуського району Івано-Франківської області.		
ГАП	Гавриленко А.М							
Архітектор	Гавриленко А.М					П	10	11
						ФОП А.Гавриленко		
						План сучасного використання земель за формою власності із зазначенням категорій та виду цільового призначення М 1:2000		

ПЛАН ОБМЕЖЕНЬ у використанні земельних ділянок



УМОВНІ ПОЗНАЧЕННЯ

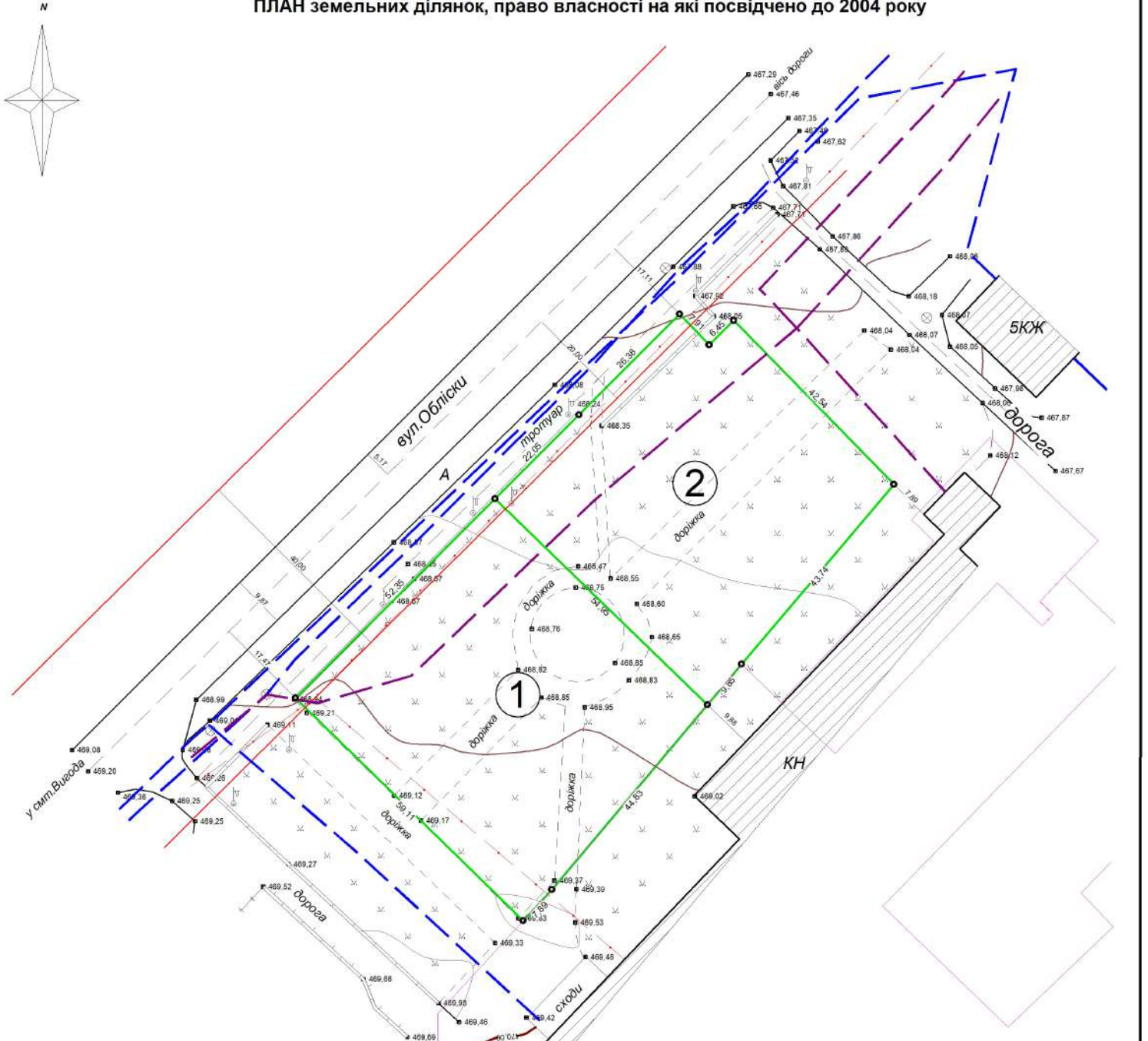
- - червона лінія
- ○ - межі земельних ділянок згідно з Витягами з кадастру
- - - - каналізація побутова
- - - - водопровід
- - - - підземна лінія зв'язку
- межі сусідніх земельних ділянок, внесених до ДЗК
- охоронна зона водопроводу
- охоронна зона підземної лінії зв'язку
- охоронна зона каналізації

Площа земельної ділянки №1 (для облаштування виставкової площадки автомобілів) - 0,3000 га

Площа земельної ділянки №2 (для облаштування площадки по збереженню будівельних матеріалів (крім сипучих)) - 0,2800 га

	Виконавець ТОВ "МК ПРОЕКТ+"	Замовник: _____		
	Виконав Гошовський М.М.	м.Долина, вул.Обліски		
		ПЛАН ОБМЕЖЕНЬ	Масштаб 1:1000	Аркуш 1
			1	1
		Топографо-геодезичні вишукування 2023 р.	м.Київ	

ПЛАН земельних ділянок, право власності на які посвідчено до 2004 року



УМОВНІ ПОЗНАЧЕННЯ

- - червона лінія
- - межі земельних ділянок згідно з Вітягами з кадастру
- - - - каналізація побутова
- - - - водопровід
- - - - підземна лінія зв'язку
- - - - межі сусідніх земельних ділянок, внесених до ДЗК

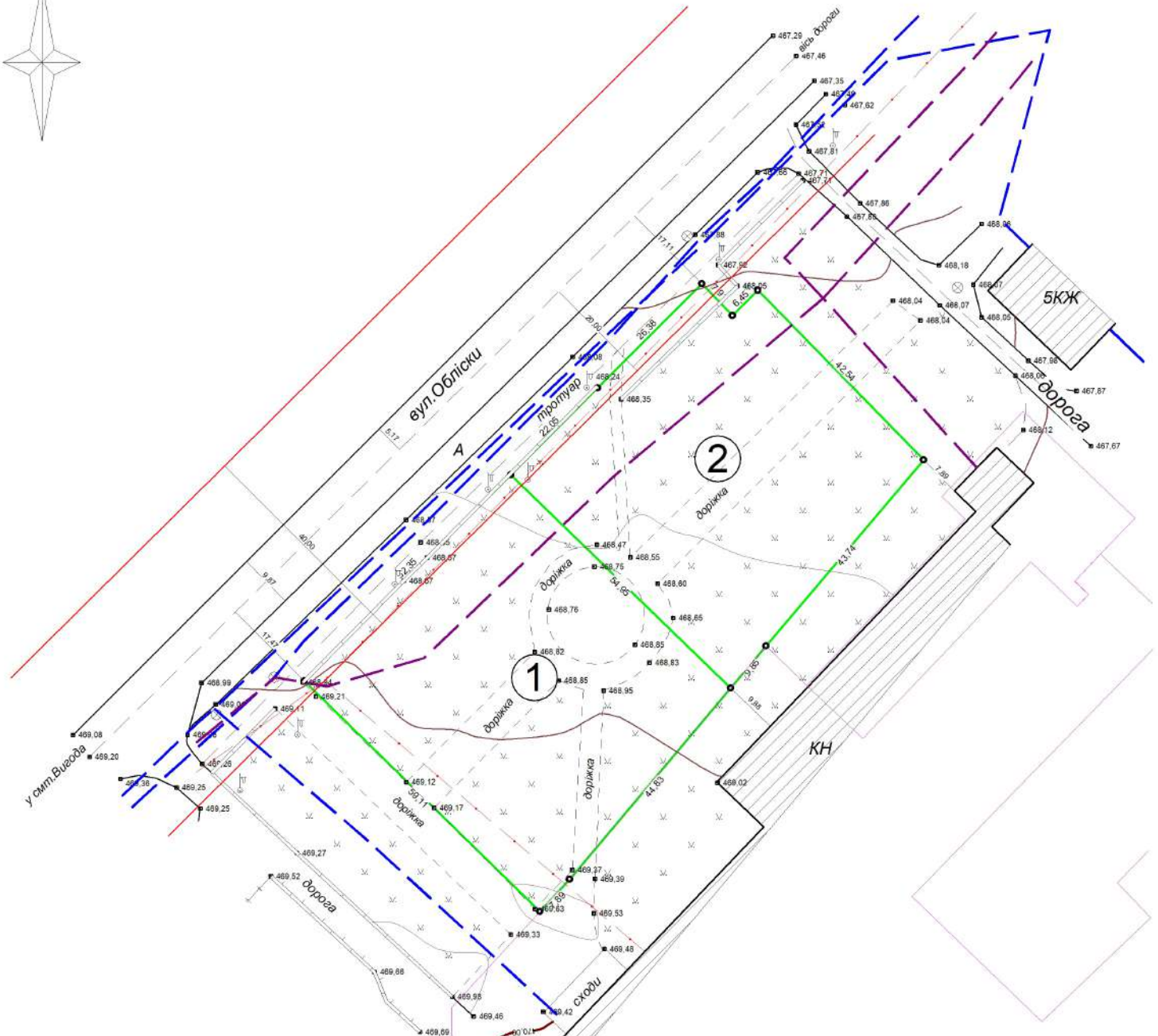
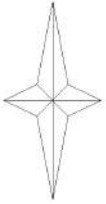
Відсутні земельні ділянки, право власності на які посвідчено до 2004 року та відомості про які не внесено до Державного земельного кадастру

Площа земельної ділянки №1 (для облаштування виставкової площадки автомобілів) - 0,3000 га

Площа земельної ділянки №2 (для облаштування площадки по збереженню будівельних матеріалів (крім сипучих)) - 0,2800 га

Виконавець	ТОВ "МК ПРОЕКТ+"	Замовник: _____		
Виконав	Гошовський М.М.	м.Долина, вул.Обліски		
		ПЛАН земельних ділянок, право власності на які посвідчено до 2004 року	Масштаб 1:1000	Аркуш 1
		Топографо-геодезичні вишукування 2023 р.	Аркушів 1	
			м.Київ	

ПЛАН земельних ділянок, сформованих за результатами розроблення детального плану



УМОВНІ ПОЗНАЧЕННЯ

- - червона лінія
- - межі земельних ділянок згідно з Вітягами з кадастру
- - - - каналізація побутова
- - - - водопровід
- - - - підземна лінія зв'язку
- - - - межі сусідніх земельних ділянок, внесених до ДЗК

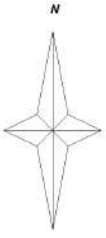
Дві земельні ділянки сформовані та внесені до Державного земельного кадастру на час розроблення детального плану території.

Площа земельної ділянки №1 (для облаштування виставкової площадки автомобілів) - 0,3000 га

Площа земельної ділянки №2 (для облаштування площадки по збереженню будівельних матеріалів (крім сипучих)) - 0,2800 га

Виконавець	ТОВ "МК ПРОЕКТ+"	Замовник: _____		
Виконав	Гошовський М.М.	м.Долина, вул.Обліски		
		ПЛАН земельних ділянок, сформованих за результатами розроблення детального плану	Масштаб 1:1000	Аркуш 1
		Топографо-геодезичні вишукування 2023 р.	Аркушів 1	
			м.Київ	

ПЛАН СУЧАСНОГО ВИКОРИСТАННЯ ЗЕМЕЛЬ



УМОВНІ ПОЗНАЧЕННЯ

- - червона лінія
- межі земельних ділянок, що перебувають у користуванні Замовників
- - каналізація побутова
- - водопровід
- - підземна лінія зв'язку
- - межі сусідніх земельних ділянок, внесених до ДЗК

Площа земельної ділянки №1 (для облаштування виставкової площадки автомобілів) - 0,3000 га

Площа земельної ділянки №2 (для облаштування площадки по збереженню будівельних матеріалів (крім сипучих)) - 0,2800 га

		Замовник: _____
Виконавець	ТОВ "МК ПРОЕКТ+"	_____
Виконав	Гошовський М.М.	м.Долина, вул.Обліски
		ПЛАН СУЧАСНОГО ВИКОРИСТАННЯ ЗЕМЕЛЬ
		Масштаб Аркуш Аркушів
		1:1000 1 1
		Топографо-геодезичні вишукування 2023 р. м.Київ