

Схема розташування території розроблення містобудівної документації в системі розселення М 1:5000

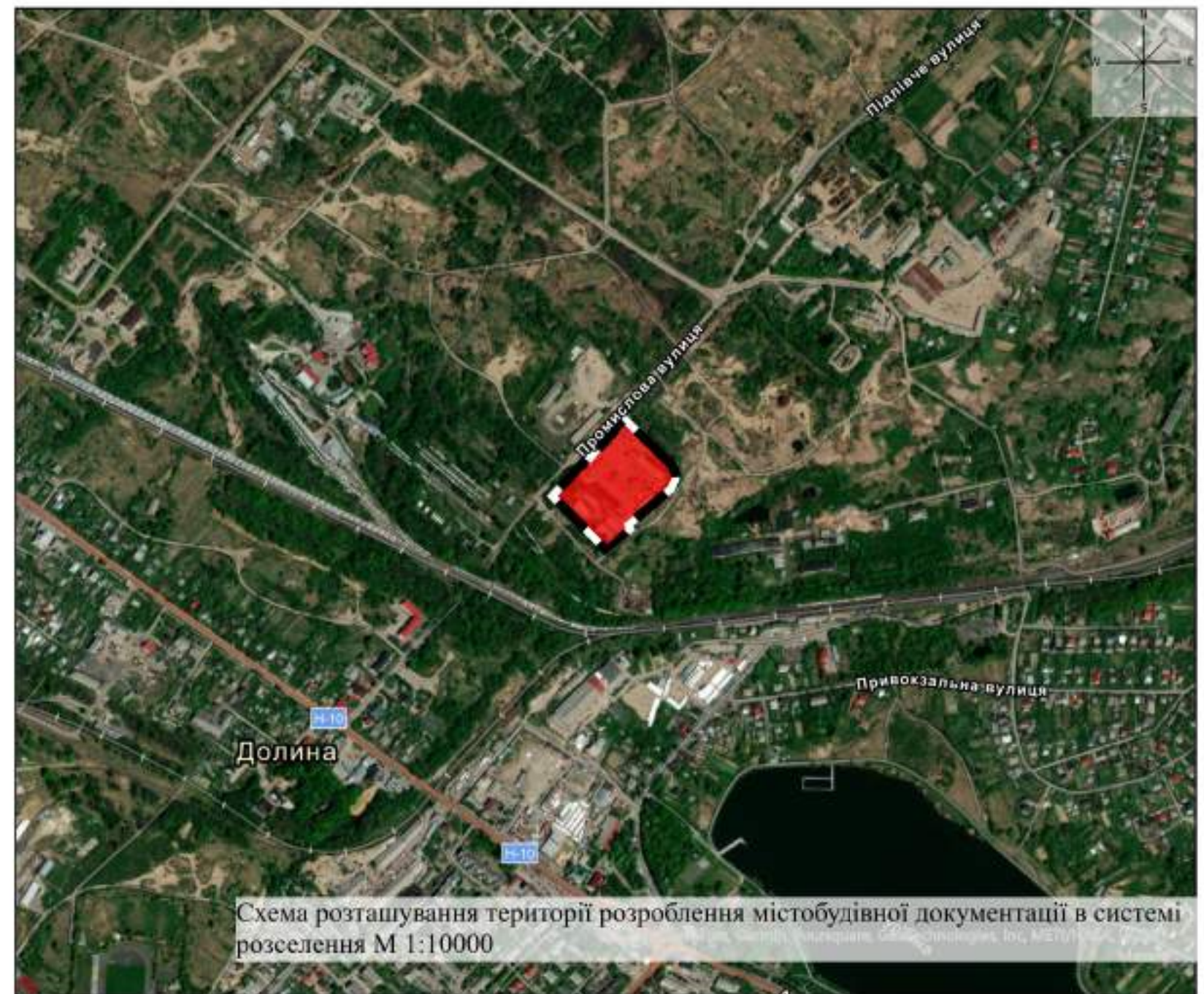


Схема розташування території розроблення містобудівної документації в системі розселення М 1:10000

Умовні позначення:

Існуючі	Проектні

Існуючі	Проектні	
		- територія на яку розробляється детальний план території
		- групові очисні споруди
		- місцеві очисні споруди
		- каналізаційні насосні станції
		- трансформаторні підстанції
		- місцевий водозабір
		- газорозподільні станції (ГРС)
		- газорозподільні пункти (ГРП)
		- нафтові свердловини
		- вапняні свердловини
		- ліквідовані свердловини
		- контрольні свердловини
		- магістральні газопроводи
		- конденсатопровід
		- нафтопровід

Існуючі	Проектні

Умовні позначення:

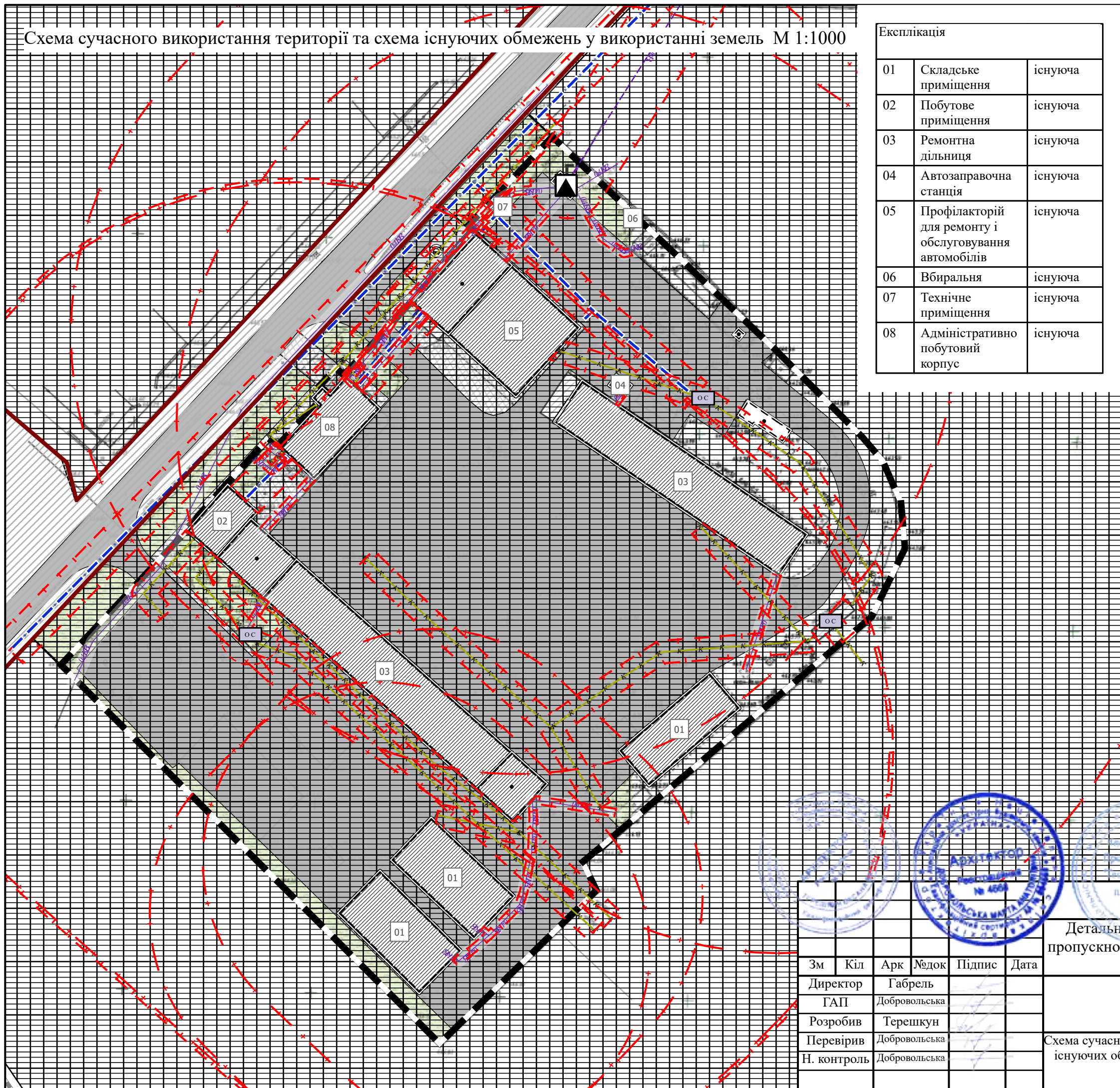
Територія, на яку розроблено ДПТ



						12-Д-24		
						Детальний план території для нового будівництва контрольно-пропускного пункту у майновому комплексі по вул. Промислова, 4 у м. Долина		
Зм	Кіл	Арк	Недок	Підпис	Дата	Стадія	Аркуш	Аркушів
Директор	Габрель						1	8
ГАП	Добровольська							
Розробив	Терешук							
Перевірив	Добровольська							
Н. контроль	Добровольська							
						Схема розташування території розроблення містобудівної документації в системі розселення М 1:5000; М 1:10000		
						НАУКОВО-ДОСЛІДНИЙ ПРОЕКТНИЙ ЦЕНТР ГЕОУРБАНИСТИКИ ТА ПЛАНУВАННЯ		



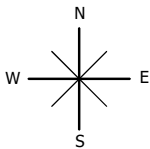
Схема сучасного використання території та схема існуючих обмежень у використанні земель М 1:1000



Експлікація		
01	Складське приміщення	існуюча
02	Побутове приміщення	існуюча
03	Ремонтна дільниця	існуюча
04	Автозаправочна станція	існуюча
05	Профілакторій для ремонту і обслуговування автомобілів	існуюча
06	Вбиральня	існуюча
07	Технічне приміщення	існуюча
08	Адміністративно побутовий корпус	існуюча

Умовні позначення:

- існуюча
- Санітарні відстані (розриви) від об'єкту
- Території в червоних лініях
- Охоронні зони
- Каналізаційні очисні споруди
- Об'єкти систем електрозабезпечення
- Трубопроводи каналізаційних мереж
 - самопливний
 - Місцеві водопроводи питного водопостачання
- Місцеві мережі тепlopостачання
 - вода
- Лінії місцевих електромереж
 - 0.4
 - 10
- Виробничі будівлі та споруди
 - існуюча
 - Фундаменти, естакади
 - Територія, на яку розроблено ДПТ
- Функціональне використання територій існуюче
 - території промислових підприємств
 - території вулиць та доріг
- Функціональні майданчики
 - паркувальний, існуюча
 - Навіс



Зм	Кіл	Арк	№ док	Підпис	Дата
Директор	Габрель				
ГАП	Добровольська				
Розробив	Терешкун				
Перевірив	Добровольська				
Н. контроль	Добровольська				

Детальний план території для нового будівництва контрольно-пропускного пункту у майновому комплексі по вул. Промислова, 4 у м. Долина

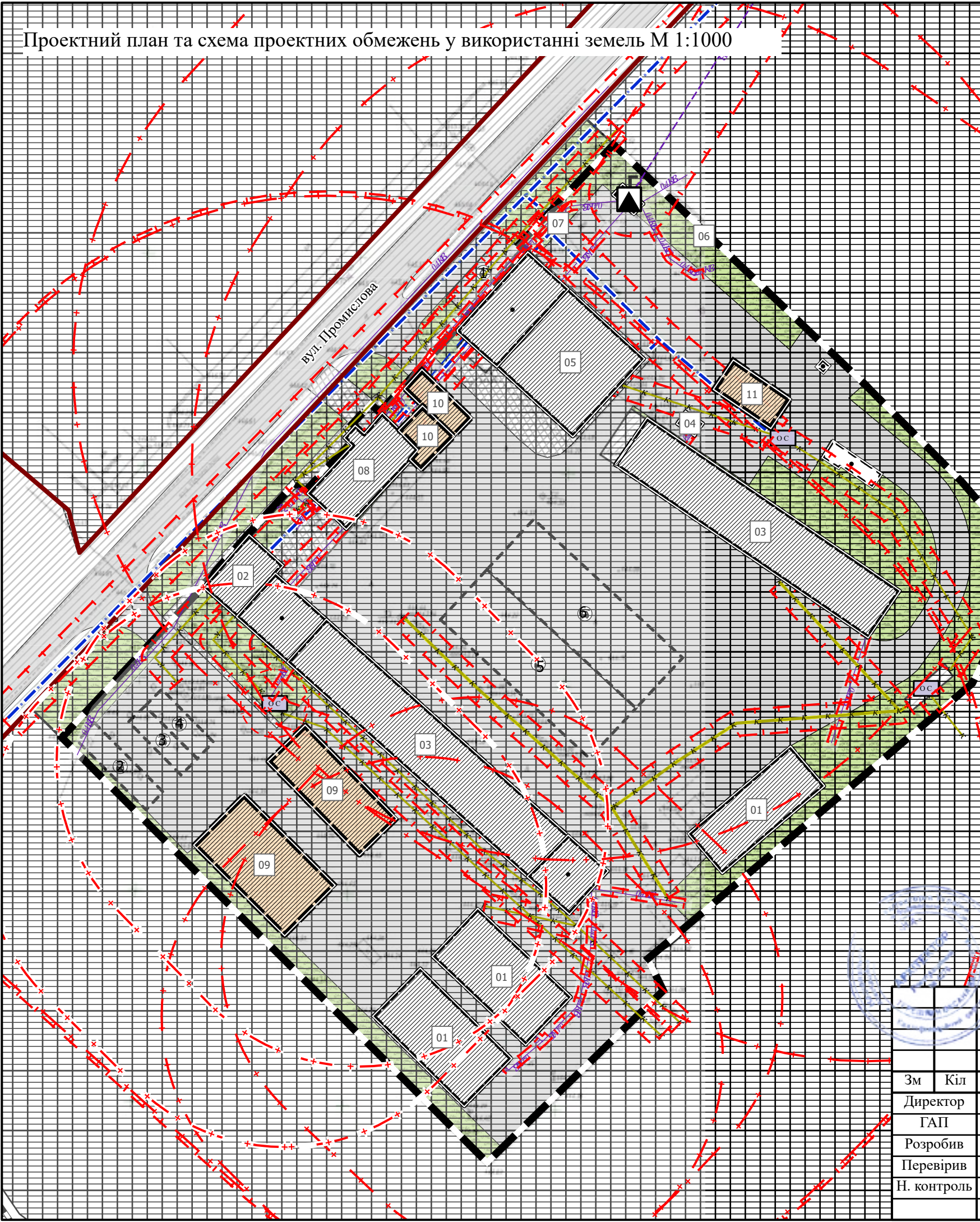
Схема сучасного використання території та схема існуючих обмежень у використанні земель М 1:1000

Стадія	Аркуш	Аркушів
	2	8

НАУКОВО-ДОСЛІДНИЙ
ПРОЕКТНИЙ ЦЕНТР
ГЕОУРБАНІСТИКИ ТА
ПЛАНУВАННЯ



Проектний план та схема проектних обмежень у використанні земель М 1:1000



Експлікація

під об'є	фактичне використання	статус об'єкту
01	Складське приміщення	існуюча
02	Побутове приміщення	існуюча
03	Ремонтна дільниця	існуюча
04	Автозаправочна станція	існуюча
05	Профілакторій для ремонту і обслуговування автомобілів	існуюча
06	Вбиральня	існуюча
07	Технічне приміщення	існуюча
08	Адміністративно побутовий корпус	існуюча
09	Складське приміщення	проектна
10	КПП	проектна
11	Автомийка	проектна

Умовні позначення:

Санітарно-захисні зони

- існуюча
- проектна
- Санітарні відстані (розриви) від об'єкту
- Території в червоних лініях
- Охоронні зони
- Каналізаційні очисні споруди
- Об'єкти систем електрозабезпечення

Трубопроводи каналізаційних мереж

- самопливний
- Місцеві водопроводи питного водопостачання

Трубопроводи дощової каналізації

- самопливний

Місцеві мережі тепlopостачання

- вода

Лінії місцевих електромереж

- 0,4кВ 0,4
- 10кВ 10

Виробничі будівлі та споруди

- існуюча
- проектна
- Територія, на яку розроблено ДПТ

Функціональне використання територій існуюче

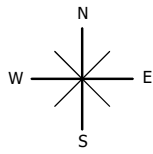
- території промислових підприємств
- території вулиць та доріг

Функціональне зонування території проектне

- території промислових підприємств

Функціональні майданчики

- паркувальний,існуюча
- паркувальний,проектна
- Навіс

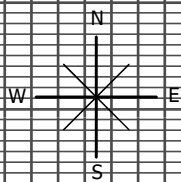


Зм	Кіл	Арк	№док	Підпис	Дата
Директор	Габрель				
ГАП	Добровольська				
Розробив	Терешкун				
Перевірив	Добровольська				
Н. контроль	Добровольська				

Детальний план території для нового будівництва контрольно-пропускного пункту у майновому комплексі по вул. Промислова,4 у м.Долина

Стадія	Аркуш	Аркушів
	3	8
Проектний план та схема проектних обмежень у використанні земель М 1:1000		
НАУКОВО-ДОСЛІДНИЙ ПРОЕКТНИЙ ЦЕНТР ГЕОУРБАНІСТИКИ ТА ПЛАНУВАННЯ		





під об'	фактичне використання	статус об'єкту
01	Складське приміщення	існуюча
02	Побутове приміщення	існуюча
03	Ремонтна дільниця	існуюча
04	Автозаправоч станція	існуюча
05	Профілакторій для ремонту і обслуговуванні автомобілів	існуюча
06	Вбиральня	існуюча
07	Технічне приміщення	існуюча
08	Адміністратив побутовий корпус	існуюча
09	Складське приміщення	проектна
10	КПП	проектна
11	Автомийка	проектна

Умовні позначення:

- Санітарно-захисні зони
- існуюча
- проектна
- Санітарні відетані (розриви) від об'єкту
- Території в червоних лініях
- Охоронні зони
- Каналізаційні очисні споруди
- Об'єкти систем електрозабезпечення
- Трубопроводи каналізаційних мереж
- самопливний
- Місцеві водопроводи питного водопостачання
- Трубопроводи дощової каналізації
- самопливний
- Місцеві мережі теплопостачання
- воді

Ліній місцевих електромереж

- 0.4
- 10

Виробничі будівлі та споруди

- існуюча
- проектна

Територія, на яку розроблено ДПТ

- Функціональне використання території існуюче
- території промислових підприємств
- території вулиць та доріг

Функціональне зонування території проектне

- території промислових підприємств
- Функціональні майданчики
- паркувальний,існуюча
- паркувальний,проектна
- Навіс

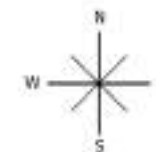
Зм	Кіл	Арк	Редок	Підпис	Дата
Директор	Габрель				
ГАП	Добровольська				
Розробив	Терешкун				
Перевірив	Добровольська				
Н. контроль	Добровольська				

12-Д-24					
Детальний план території для нового будівництва контрольно-пропускного пункту у майновому комплексі по вул. Промислова,4 у м.Долина					
Проектний план та схема проектних обмежень у використанні земель М 1:500			Стадія	Аркуш	Аркушів
				3.1	8
			НАУКОВО-ДОСЛІДНИЙ ПРОЕКТНИЙ ЦЕНТР ГЕОУРБАНИСТИКИ ТА ПЛАНУВАННЯ		



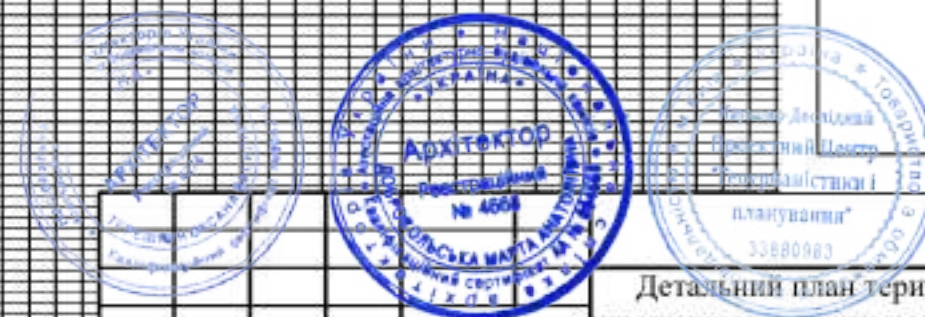
План функціонального зонування території М 1:1000

Умовні позначення:



- Території в червоних лініях
- Територія, на яку розроблено ДПТ
- Функціональне використання територій існуюче
- території промислових підприємств
- території вулиць та доріг
- Функціональне зонування території проєктне
- території промислових підприємств

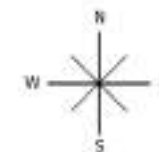
функціональн призначення території	кодова позначка зони	переваж види використ	супутні види дозволен використ
території промислових підприємств	2010000	08.01; 11.01; 11.02; 11.03; 11.07; 11.08	03.07; 03.08; 03.14; 04.10; 05.01; 11.04; 12.13; 13.01; 13.02; 13.03; 14.02



Зм	Кіл	Арк	Медок	Підпис	Дата
Директор	Габрель				
ТАП	Добровольська				
Розробив	Терещук				
Перевірив	Добровольська				
Н. контроль	Добровольська				

12-Д-24		
Детальний план території для нового будівництва контрольно-пропускного пункту у майновому комплексі по вул. Промислова, 4 у м. Долина		
Стадія	Аркуш	Аркушів
	4	8
План функціонального зонування території М 1:1000		НАУКОВО-ДОСЛІДНИЙ ПРОЄКТНИЙ ЦЕНТР ГЕОУРБАНІСТИКИ ТА ПЛАНУВАННЯ





Умовні позначення:

-  Автостоянки для постійного зберігання автомобілів
-  Об'єкти систем електрозабезпечення
-  Напрямок руху транспорту.
-  Території в червоних лініях
-  Каналізаційні очисні споруди
- Виробничі будівлі та споруди
-  існуюча
-  проектна
-  Територія, на яку розроблено ДПТ
- Функціональне використання територій існуюче
-  території промислових підприємств
-  території вулиць та доріг
- Функціональне зонування території проектне
-  території промислових підприємств
- Функціональні майданчики
-  паркувальний, існуюча
-  паркувальний, проектна
-  Навіс



12-Д-24

Детальний план території для нового будівництва контрольно-пропускного пункту у майновому комплексі по вул. Промислова, 4 у м. Долина

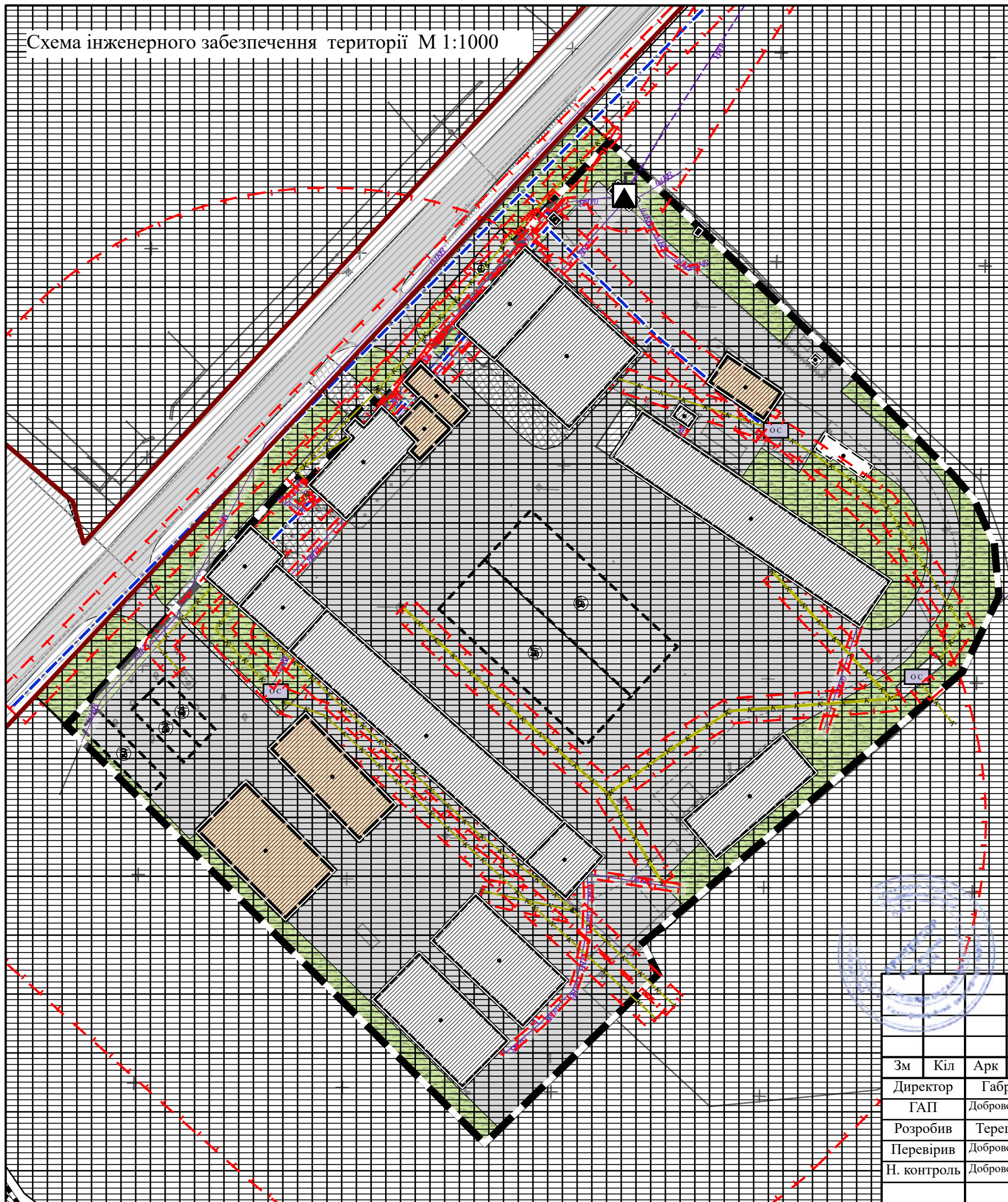
Зм	Кіл	Арк	Людок	Підпис	Дата
Директор		Габрель			
ТАП		Добровольська			
Розробив		Терещук			
Перевірив		Добровольська			
Н. контроль		Добровольська			

Схема транспортної мобільності та інфраструктури М 1:1000

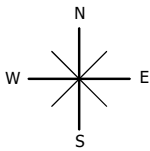
Стадія	Аркуш	Аркушів
	5	8

НАУКОВО-ДОСЛІДНИЙ ПРОЕКТНИЙ ЦЕНТР ГЕОУРБАНИСТИКИ ТА ПЛАНУВАННЯ





Умовні позначення:



- Об'єкти систем електрозабезпечення
- Території в червоних лініях
- Виробничі будівлі та споруди
- існуюча
- проектна
- Охоронні зони
- Каналізаційні очисні споруди
- Трубопроводи каналізаційних мереж
- самопливний
- Місцеві водопроводи питного водопостачання
- Трубопроводи дощової каналізації
- самопливний
- Місцеві мережі тепlopостачання
- вода
- Лінії місцевих електромереж
- 0.4
- 10
- Фундаменти, естакади
- Територія, на яку розроблено ДПТ
- Функціональне використання територій існуюче
- території промислових підприємств
- території вулиць та доріг
- Функціональне зонування території проектне
- території промислових підприємств
- Функціональні майданчики
- паркувальний, існуюча
- паркувальний, проектна
- Навіс

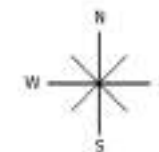
Зм	Кіл	Арк	№ док	Підпис	Дата
Директор	Габрель				
ГАП	Добровольська				
Розробив	Терешкун				
Перевірів	Добровольська				
Н. контроль	Добровольська				

12-Д-24			
Детальний план території для нового будівництва контрольно-пропускного пункту у майновому комплексі по вул. Промислова, 4 у м. Долина			
Стадія	Аркуш	Аркушів	
	6	8	
Схема інженерного забезпечення території М 1:1000		НАУКОВО-ДОСЛІДНИЙ ПРОЕКТНИЙ ЦЕНТР ГЕОУРБАНІСТИКИ ТА ПЛАНУВАННЯ	

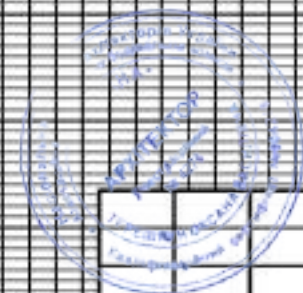
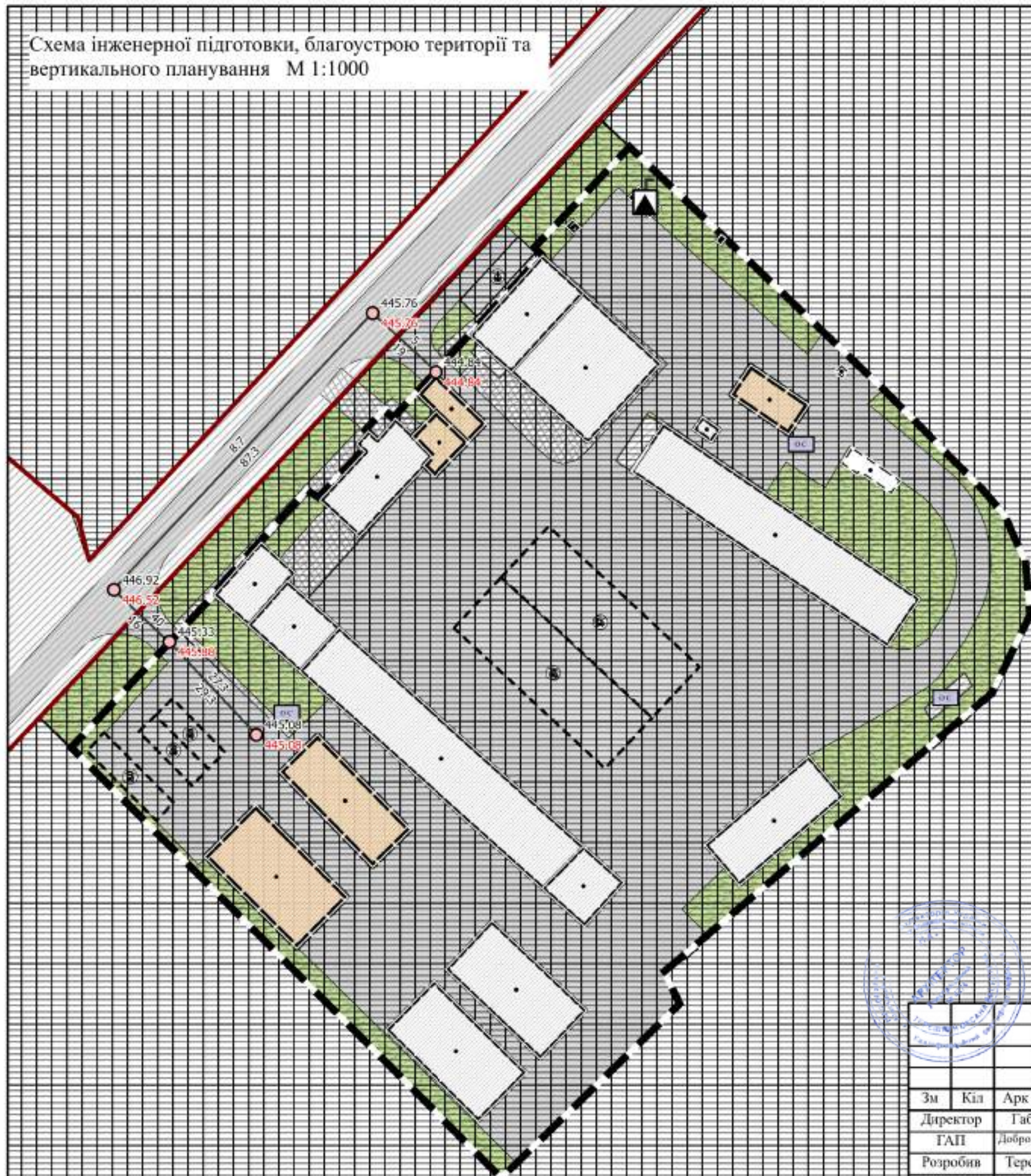


Схема інженерної підготовки, благоустрою території та вертикального планування М 1:1000

Умовні позначення:



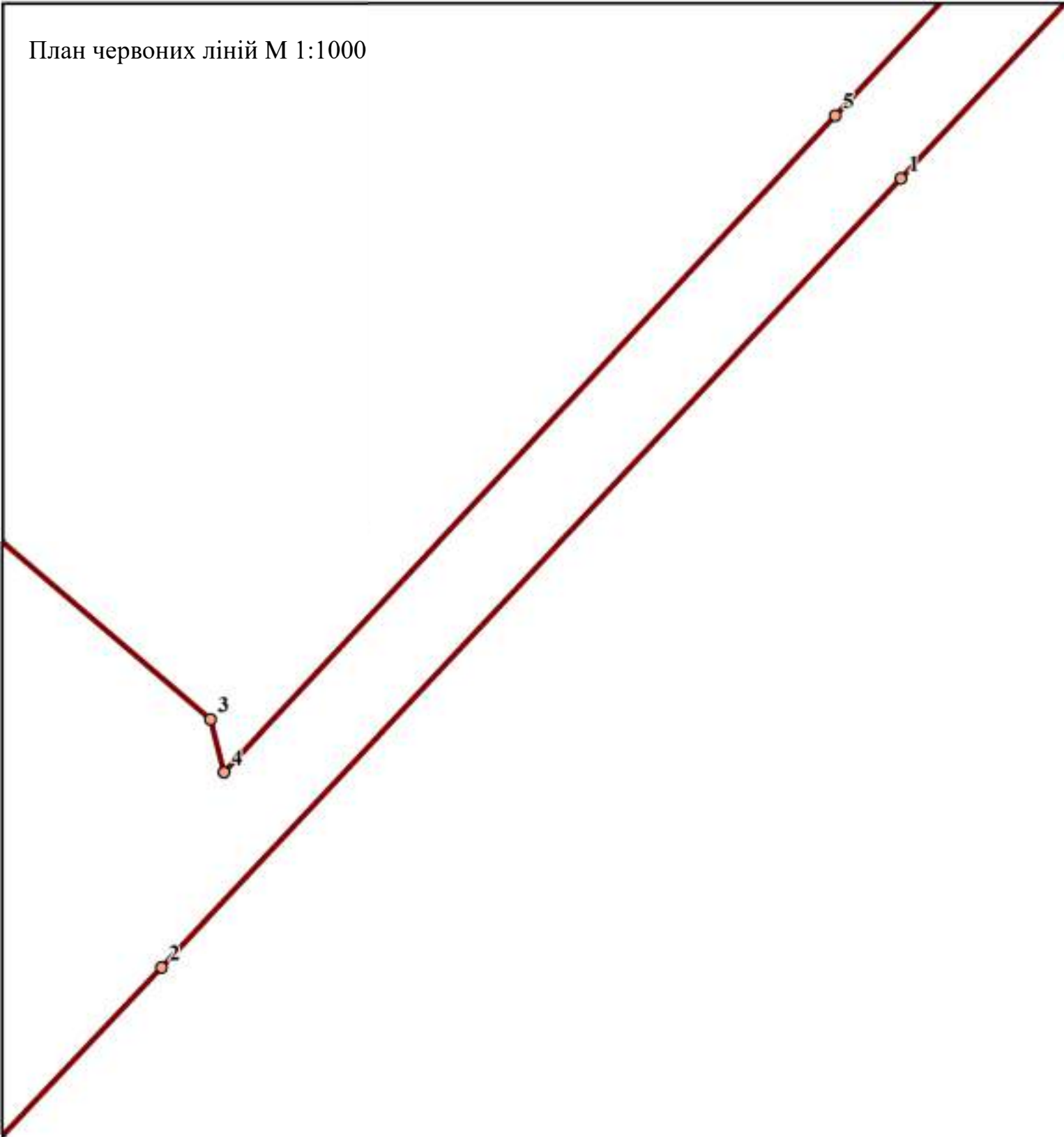
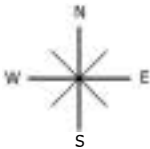
- Об'єкти систем електрозабезпечення
- Території в червоних лініях
- Опорні точки
- Ухили вертикального планування
- Каналізаційні очисні споруди
- Виробничі будівлі та споруди
- існуюча
- проєктна
- Територія, на яку розроблено ДІТ
- Функціональне використання територій існуюче
- території промислових підприємств
- території вулиць та доріг
- Функціональне зонування території проєктне
- території промислових підприємств
- Функціональні майданчики
- паркувальний, існуюча
- паркувальний, проєктна
- Навіс



Зм	Кіл	Арк	Медок	Підпис	Дата
Директор	Габрель				
ТАП	Добровольська				
Розробив	Терещук				
Перевірив	Добровольська				
Н. контроль	Добровольська				

12-Д-24		
Детальний план території для нового будівництва контрольно-пропускного пункту у майновому комплексі по вул. Промислова, 4 у м. Долина		
Стадія	Аркуш	Аркушів
	7	8
Схема інженерної підготовки, благоустрою території та вертикального планування М 1:1000		НАУКОВО-ДОСЛІДНИЙ ПРОЕКТНИЙ ЦЕНТР ГЕОУРБАНІСТИКИ ТА ПЛАНУВАННЯ





	X	Y
1	2669488	6272423
2	2669273	6272196
3	2669287	6272268
4	2669291	6272253
5	2669469	6272441



Зм	Кіл	Арк	Модок	Підпис	Дата
Директор	Габрель				
ГАП	Добровольська				
Розробив	Терешкун				
Перевірив	Добровольська				
Н. контроль	Добровольська				

12-Д-24		
Детальний план території для нового будівництва контрольно-пропускного пункту у майновому комплексі по вул. Промислова,4 у м.Долина		
Стадія	Аркуш	Аркушів
	8	8
План червоних ліній М 1:1000		НАУКОВО-ДОСЛІДНИЙ ПРОЕКТНИЙ ЦЕНТР ГЕОУРБАНІСТИКИ ТА ПЛАНУВАННЯ





План сучасного використання земель за формою власності
із зазначенням категорій та виду цільового призначення, з урахуванням наявних обмежень та обтяжень

Перелік земельних ділянок в межах проєктування за формами власності

№ з/п	Катастровий номер	Форма власності	Суб'єкт права власності на земельну ділянку	Суб'єкт речового права на земельну ділянку	Вид речового права	Площа, га
1	2622010100-01:024-0264	Колективна	Доліська міська рада	Публічне акціонерне товариство «Укрспецгаз», Управління нафтопромислового сервісу ПАТ «Укрспецгаз»	право перем. земельної ділянки	2,7348

Класифікація земельної ділянки
катастровий номер 2622010100-01:024-0264

Категорія землі	900 Землі промисловості, транспорту, зв'язу, енергетики, оборони та іншого призначення
Цільове призначення	Для розміщення та експлуатації основних, підсобних і допоміжних будівель та споруд підприємств, що пов'язані з користуванням надром
Код КНЗД	11.01
Площа	2,7248

Перелік обмежень у використанні земельної ділянки
катастровий номер 2622010100-01:024-0264
(за даними, внесеними до ДЗК)

№ з/п	Вид обмеження	Положення обмеження	Освітлення заборони	Положення обмеження, га
1.1	Обмеження	Обмеження		

Умовні позначення

- Межа земельної ділянки колективної форми власності
Межа детального планування



* Земельні ділянки, які формуються за результатами розроблення детального плану, відомості про які надані, внесені до Державного земельного кадастру - ВІДСУТНІ
** Земельні ділянки, право власності на які поспадіє до 2004 року та відомості про які не надані, внесені до Державного земельного кадастру - ВІДСУТНІ

12-Д-24

Детальний план території для нового будівництва контрольно-пропускного пункту у майновому комплексі по вул. Промислова, 4 у м. Долина




Директор	Габрель	План сучасного використання земель за формою власності із зазначенням категорій та виду цільового призначення, з урахуванням наявних обмежень та обтяжень	Стадія	Аркуш	Аркушів
Інк.-землевп.	Кришеник			1	2
Розробив	Кришеник				
Перевіряв	Добровольська				
Н. контроль	Добровольська				

Масштаб 1:500

НАУКОВО-ДОСЛІДНИЙ
ПРОЄКТНИЙ ЦЕНТР
ГЕОУРБАНІСТИКИ ТА
ПЛАНУВАННЯ





 Межа земельної ділянки комунальної форми власності
 Межа детального планування
 Обмеження



№	V	Длина
1	5 410 013,776	3 556 200,81
2	5 410 013,803	3 556 260,02
3	5 410 022,800	3 557 048,82
4	5 410 025,266	3 557 276,44
5	5 410 026,077	3 557 285,496
6	5 410 026,206	3 557 285,641
7	5 410 026,233	3 557 285,641
8	5 410 026,794	3 557 285,599
9	5 410 027,046	3 557 285,594
10	5 410 027,206	3 557 286,62
11	5 410 027,545	3 557 285,667
12	5 410 027,789	3 557 285,751
13	5 410 028,051	3 557 285,823
14	5 410 028,262	3 557 285,823
15	5 410 028,466	3 557 285,823
16	5 410 028,466	3 557 285,823
17	5 410 028,675	3 557 286,195
18	5 410 028,967	3 557 286,195
19	5 410 029,901	3 557 286,193
20	5 410 029,746	3 557 286,097
21	5 410 030,814	3 557 286,039
22	5 410 030,814	3 557 286,039
23	5 410 031,239	3 557 286,308
24	5 410 031,425	3 557 286,408
25	5 410 031,612	3 557 286,444
26	5 410 031,776	3 557 286,813
27	5 410 032,084	3 557 286,255
28	5 410 032,266	3 557 286,479
29	5 410 032,259	3 557 286,572
30	5 410 032,332	3 557 286,957
31	5 410 032,584	3 557 286,199
32	5 410 032,425	3 557 286,449
33	5 410 032,426	3 557 286,705
34	5 410 032,419	3 557 286,915
35	5 410 032,419	3 557 286,915
36	5 410 032,366	3 557 291,243
37	5 410 032,406	3 557 291,213
38	5 410 033,063	3 557 286,419
39	5 410 033,712	3 557 286,515
40	5 410 033,867	3 557 286,599
41	5 410 032,854	3 557 301,173
42	5 410 032,854	3 557 301,173
43	5 410 032,869	3 557 286,139
44	5 410 032,714	3 557 286,193
45	5 410 032,475	3 557 286,421
46	5 410 032,225	3 557 286,580
47	5 410 032,977	3 557 286,534

№	X	Y	Доходы
1	3 418 994,687	3 335 241,658	13,94
2	3 418 994,924	3 335 251,120	7,29
3	3 419 000,312	3 335 256,027	11,28
4	3 418 991,821	3 335 248,601	11,60
5	3 418 982,048	3 335 242,343	10,67
6	3 418 975,870	3 335 235,371	2,90
7	3 418 975,356	3 335 233,935	10,42
8	3 418 965,247	3 335 240,735	1,71
1	3 418 994,687	3 335 241,658	

Nº	X	Y	DOBRADO
1	5 418 972,815	1 335 236,560	26,46
2	5 418 992,308	1 335 254,459	2,80
3	5 418 990,969	1 335 255,942	26,53
4	5 418 971,427	1 335 238,064	2,80
1	5 418 972,815	1 335 236,560	

№	X	Y	Доходы
1	4 418 947,812	1 335 225,749	18,91
2	4 418 954,029	1 335 212,800	2,00
3	4 418 955,395	1 335 213,345	18,91
4	4 418 949,581	1 335 224,291	2,00
5	4 418 947,812	1 335 225,749	

1	1 418 900,764	1 335 266,573	9,54
2	1 418 916,745	1 335 211,792	2,03
3	1 418 915,393	1 335 215,305	9,23
4	1 418 907,669	1 335 208,247	2,00
1	1 418 900,764	1 335 266,573	

Координаты поворотных
плотных точек абсорбции: МРЗ

2	5 418 897,429	1 335 340,931	2,00
3	5 418 898,649	1 335 339,030	26,78
4	5 418 923,533	1 335 347,338	1,43
5	5 418 922,730	1 335 348,500	0,96
6	5 418 922,684	1 335 348,553	0,96
7	5 418 922,650	1 335 348,603	1,80
1	5 418 924,215	1 335 349,671	

Nº	X	Y	Доходы
1	5 418 968,725	1 335 304,508	3,62
2	5 418 971,186	1 335 306,339	3,62
3	5 418 970,037	1 335 307,924	3,61
4	5 418 967,573	1 335 306,195	2,84
1	5 418 968,725	1 335 304,508	

<p>план території для нового будівництва у майновому комплексі по вул. І</p>	<p>С</p>
--	----------

Стадія	Аркуш	Аркушів
--------	-------	---------

НАУКОВО-ДОСЛІДНИЙ
ПРОЕКТНИЙ ЦЕНТР
ГЕОУРБАНІСТИКИ ТА
ПЛАНУВАННЯ

