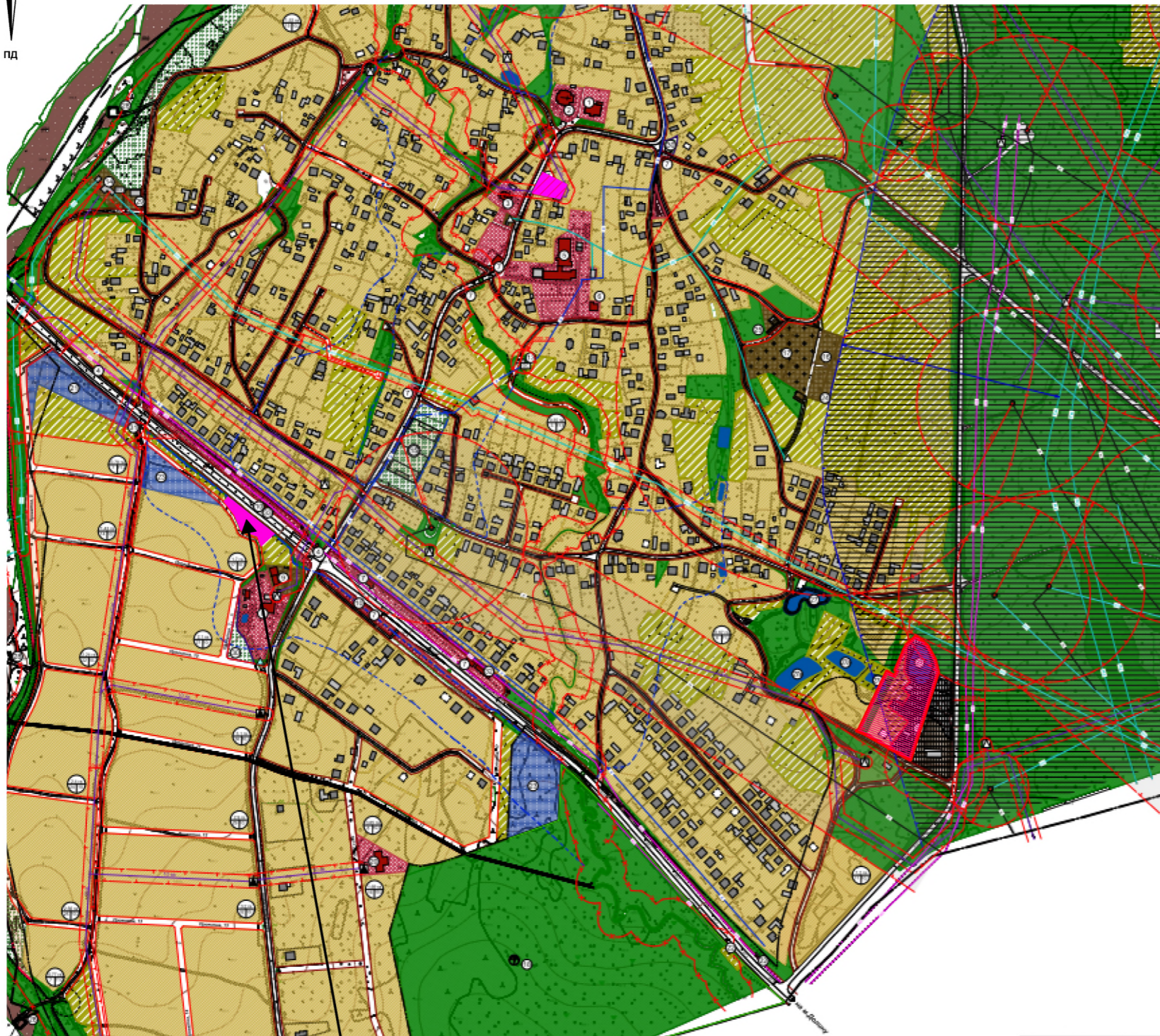
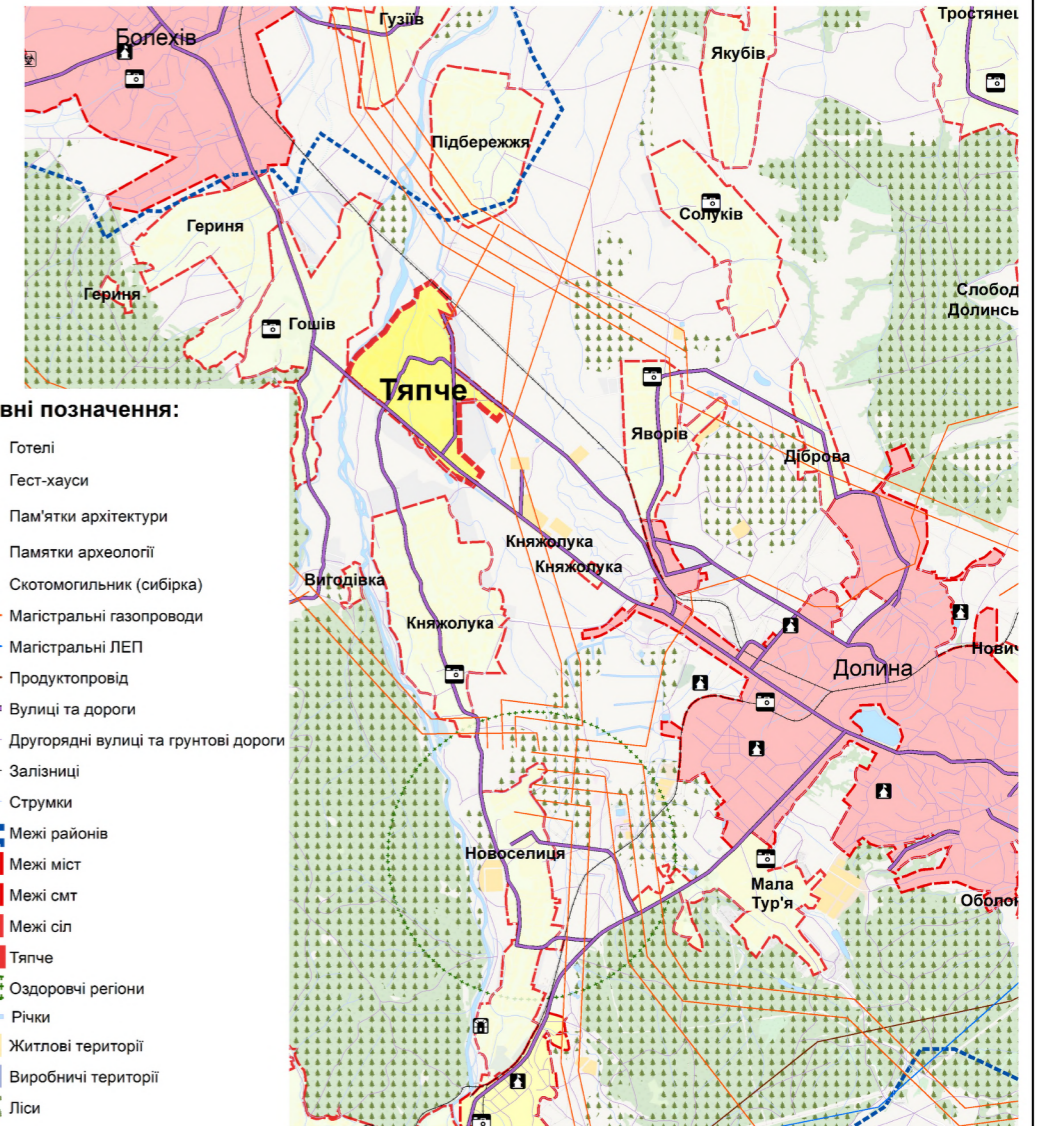


Ділянка №2
 Схема розташування території,
 щодо якої вносяться зміни, в системі розселення



Територія,
 щодо якої вносяться зміни -
 ділянка №2

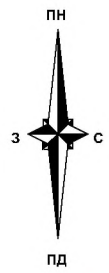
Схема розташування с. Тяпче,
 щодо якого вносяться зміни.



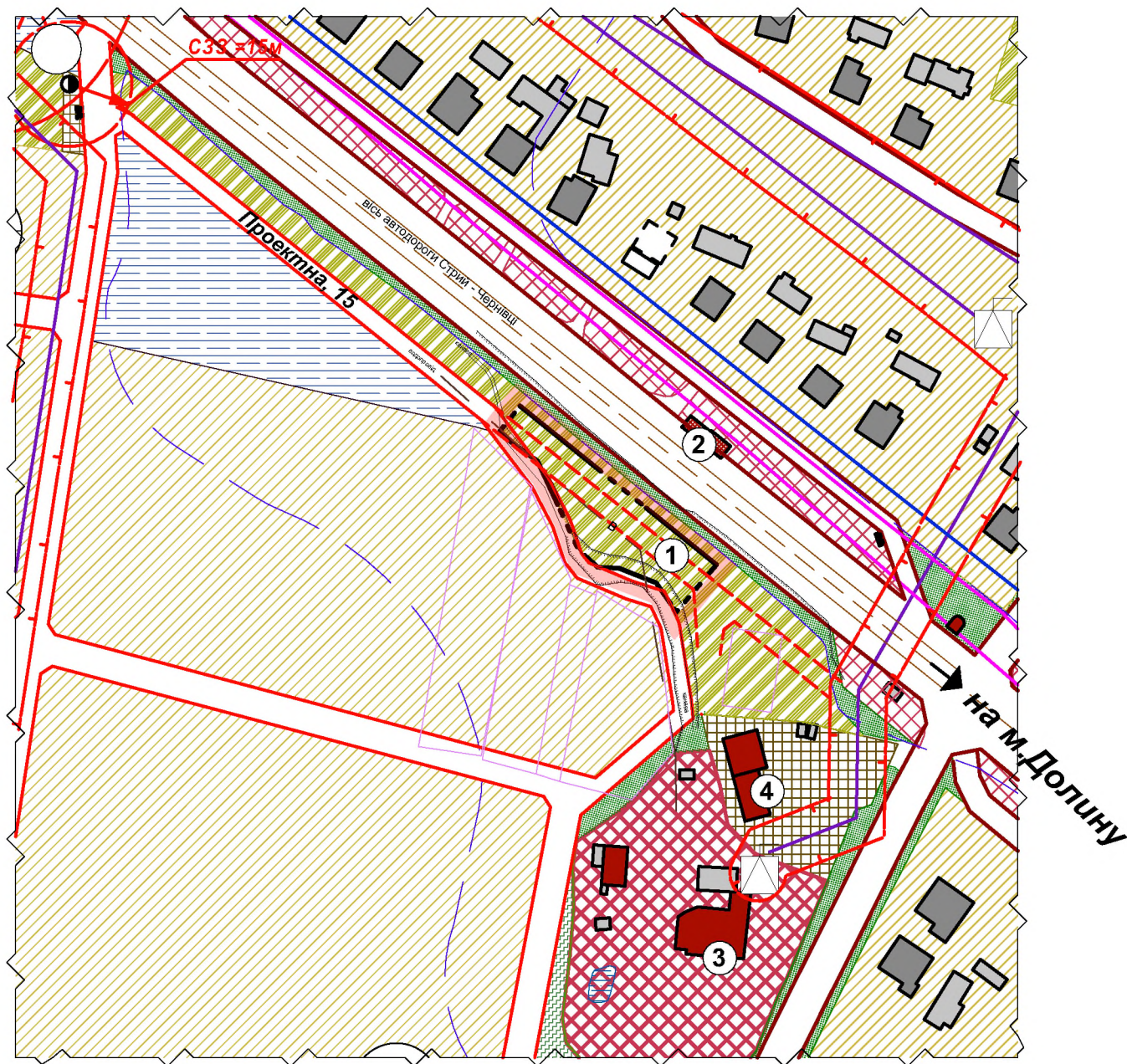
Умовні позначення:

- Готелі
- Гест-хауси
- Пам'ятки архітектури
- Пам'ятки археології
- Скотомогильник (сибірка)
- Магістральні газопроводи
- Магістральні ЛЕП
- Продуктопровід
- Вулиці та дороги
- Другорядні вулиці та ґрунтові дороги
- Залізниця
- Струмки
- Межі районів
- Межі міст
- Межі смт
- Межі сіл
- Тяпче
- Оздоровчі регіони
- Річки
- Житлові території
- Виробничі території
- Ліси

						321-23			
						Внесення змін до генерального плану села Тяпче Калуського району Івано-Франківської області			
Зміни	Кіл.уч.	Арк.	Недок.	Підпис	Дата	Генеральний план	Стадія	Аркуш	Аркушів
							ГП	1	
ГАП		О. Микуляк				Ділянка №2 Схема розташування території, щодо якої вносяться зміни, в системі розселення	ФОП О.Микуляк м.Івано-Франківськ		
Виконав		Ю. Шентак							
Н. контр.		О. Микуляк							



Ділянка №2
План сучасного використання території та схема існуючих обмежень у використанні земель, М 1:2000



Експлікація будівель та споруд :

№ п/п	Найменування	Примітки
1	Територія, щодо якої вносяться зміни в генплан	Проектна
2	Автобусна зупинка	існ.
3	Ресторан "Млин"	існ.
4	СТО. Готель	існ.

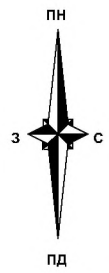
Умовні позначення :

- межа населеного пункту існуюча
- межа території, щодо якої вносяться зміни в генплан
- межа ділянки існуюча
- "червоні лінії" доріг та вулиць
- нежитлові будівлі
- громадські будівлі
- територія об'єктів дорожнього сервісу
- територія житлово-садибної забудови
- територія сільськогосподарського призначення
- територія зелених насаджень загального користування
- лінія ЛЕП 0,4 кВ/10 кВ
- трансформаторна підстанція
- водопровід
- межа охоронної зони
- межа санітарно-захисної зони

Техніко-економічні показники:

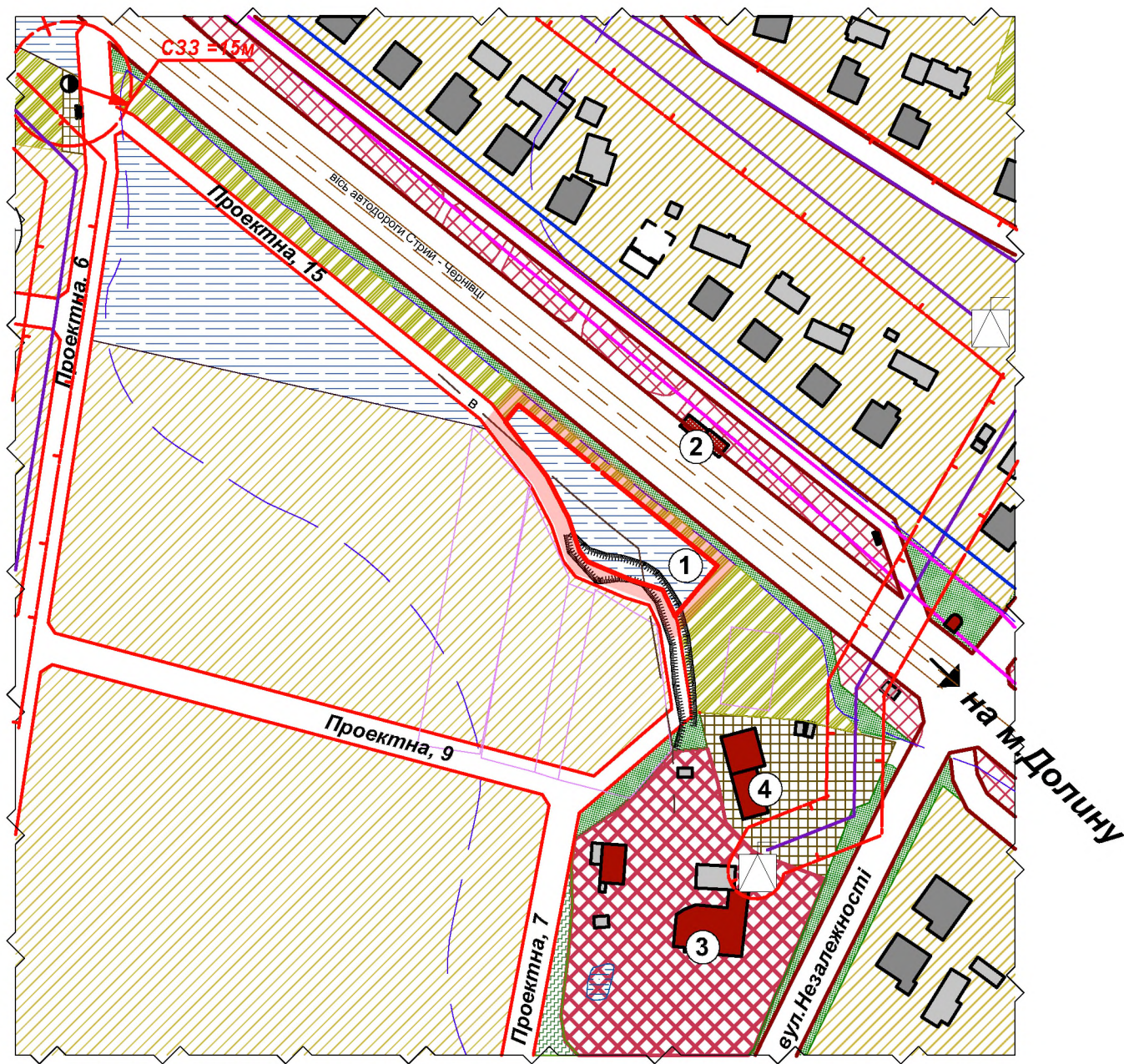
№ п/п	Найменування	Один. виміру	Кількість
1	Площа території, щодо якої вносяться зміни:	га	0,1400
	Площа території сільськогосподарського призначення	га	0,1400

						321-23		
						Внесення змін до генерального плану села Тяпче Калуського району Івано-Франківської області		
Зміни	Кіл.уч.	Арк.	Недок.	Підпис	Дата			
						Генеральний план		
						ГП	2	
ГАП	О. Микуляк					Ділянка №2 План сучасного використання території та схема існуючих обмежень у використанні земель, М 1:2000		
Виконав	Ю. Шентак							
Н. контр.	О. Микуляк							
						ФОП О.Микуляк м.Івано-Франківськ		



Ділянка №2

Проектний план території, щодо якої вносяться зміни, та схема проектних обмежень у використанні земель, М 1:2000



Техніко-економічні показники:

№ п/п	Найменування	Один. виміру	Кількість
1	Площа території, щодо якої вносяться зміни:	га	0,1400
	Площа території транспортної інфраструктури	га	0,1400

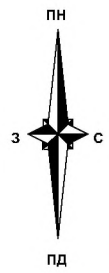
Експлікація будівель та споруд :

№ п/п	Найменування	Примітки
1	Територія, щодо якої вносяться зміни в генплан	Проектна
2	Автобусна зупинка	існ.
3	Ресторан "Млин"	існ.
4	СТО. Готель	існ.

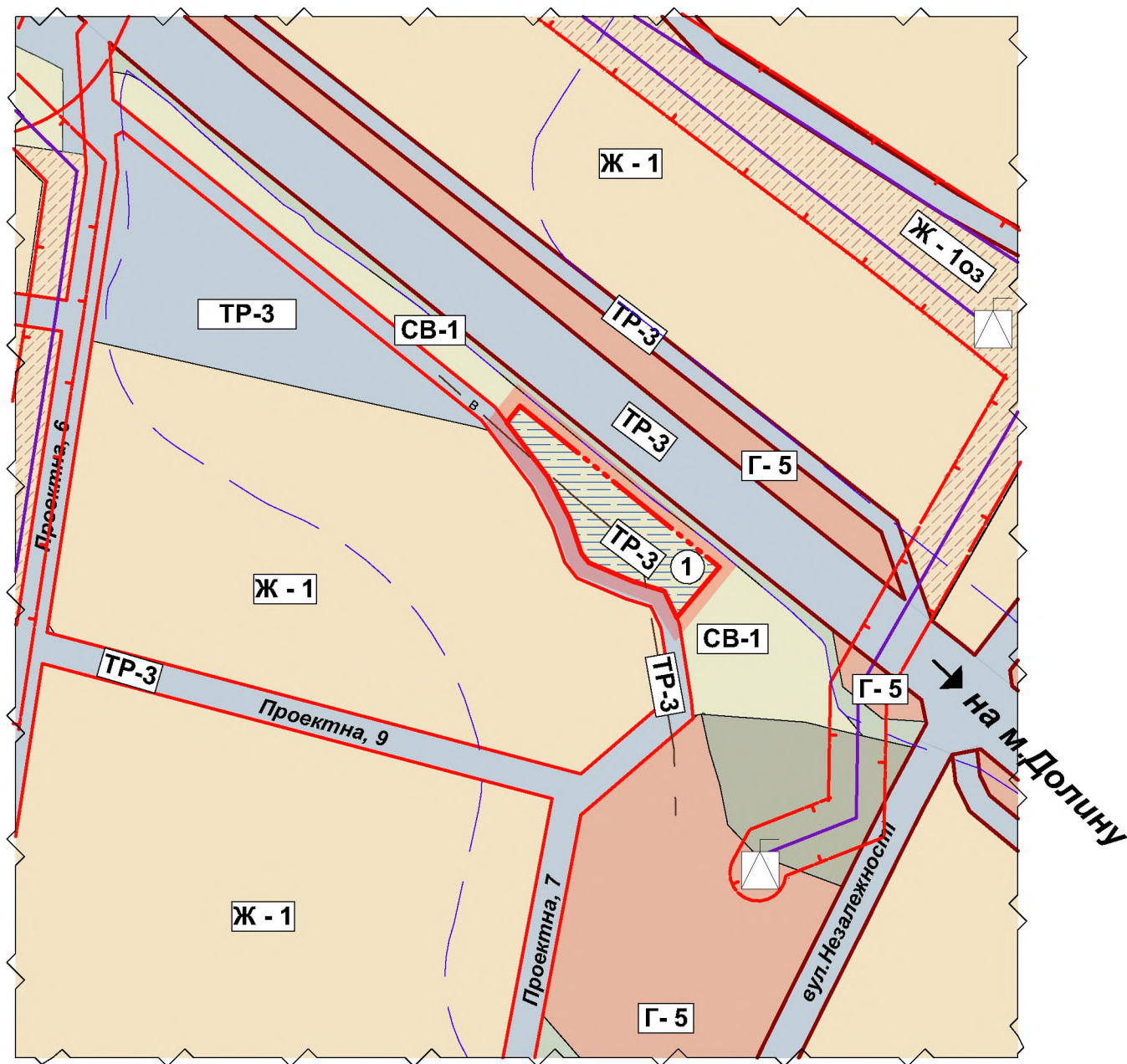
Умовні позначення :

існ.	проект.	
		- межа населеного пункту
		- межа території, щодо якої вносяться зміни в генплан
		- межа ділянки
		- "червоні лінії" доріг та вулиць
		- територія об'єктів дорожнього сервісу
		- нежитлові будівлі
		- житлові будівлі
		- громадські будівлі
		- територія громадського призначення
		- територія житлово-садибної забудови
		- територія сільськогосподарського призначення
		- територія зелених насаджень загального користування
		- лінія ЛЕП 0,4 кВ/10 кВ
		- трансформаторна підстанція
		- водопровід
		- межа охоронної зони
		- межа санітарно-захисної зони

						321-23		
						Внесення змін до генерального плану села Тяпче Калуського району Івано-Франківської області		
Зміни	Кіл.уч.	Арк.	№док	Підпис	Дата			
						Генеральний план		
						Стадія	Аркуш	Аркушів
						ГП	3	
ГАП	О. Микуляк					Ділянка №2 Проектний план території, щодо якої вносяться зміни, та схема проектних обмежень у використанні земель, М 1:2000		
Виконав	Ю. Шентак							
Н. контр.	О. Микуляк							
						ФОП О.Микуляк м.Івано-Франківськ		



Ділянка №2
План функціонального зонування території,
щодо якої вносяться зміни, М 1:2000



ЗОНИ

- Г-5** Торговельна зона
- Ж-1** Зона садибної забудови
- Ж-1оз** Підзона садибної забудови в межах охоронної зони
- Ж-1сзз** Підзона садибної забудови в межах санітарно-захисної зони
- СВ-1** Зона земель сільськогосподарського призначення
- ТР-3** Зона транспортної інфраструктури
- КС** Комунально-складська зона

Умовні позначення :

- | | | |
|-------------|----------------|---|
| <i>існ.</i> | <i>проект.</i> | |
| | | - межа населеного пункту |
| | | - межа території, щодо якої вносяться зміни в генплан |
| | | - межа ділянки |
| | | - межа охоронної зони |
| | | - лінія ЛЕП 0,4 кВ/10 кВ |
| | | - трансформаторна підстанція |
| | | - водопровід |
| | | - "червоні лінії" доріг та вулиць |
| | | - зона затоплення |

Техніко-економічні показники:

№ п/п	Найменування	Один. виміру	Кількість
1	Площа території, щодо якої вносяться зміни:	га	0,1400
	Площа території транспортної інфраструктури	га	0,1400

						321-23				
						Внесення змін до генерального плану села Тяпче Калуського району Івано-Франківської області				
Зміни	Кіл.уч.	Арк.	№док	Підпис	Дата					
						Генеральний план				
						ГП	4			
ГАП		О. Микуляк				Ділянка №2 План функціонального зонування території, щодо якої вносяться зміни, М 1:2000				
Виконав		Ю. Шентак			ФОП О.Микуляк м.Івано-Франківськ					
Н. контр.		О. Микуляк								

Експлікація будівель та споруд :

№ п/п	Найменування	Примітки
1	Територія, щодо якої вносяться зміни в генплан	Проектна
2	Автобусна зупинка	існ.
3	Ресторан "Млин"	існ.
4	СТО. Готель	існ.

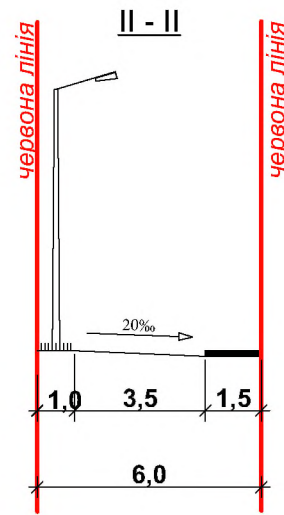
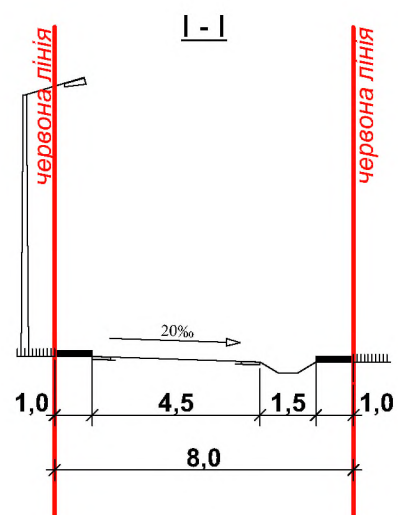
Умовні позначення :

існ.	проект.	
		- межа населеного пункту
		- межа території, щодо якої вносяться зміни в генплан
		- межа ділянки
		- "червоні лінії" доріг та вулиць
		- територія об'єктів дорожнього сервісу
		- нежитлові будівлі
		- житлові будівлі
		- територія громадського призначення
		- територія житлово-садибної забудови
		- територія сільськогосподарського призначення
		- територія зелених насаджень загального користування
		- водний об'єкт
		- лінія ЛЕП 0,4 кВ/10 кВ
		- трансформаторна підстанція
		- технічний водопровід
		- межа охоронної зони
		- межа санітарно-захисної зони

Ділянка №2
Схема транспортної мобільності та інфраструктури території,
щодо якої вносяться зміни М 1:2000



Поперечні профілі вулиць
М 1:200



						321-23				
						Внесення змін до генерального плану села Тяпче Калуського району Івано-Франківської області				
Зміни	Кіл.уч.	Арк.	№док	Підпис	Дата	Генеральний план				
						Стадія	Аркуш	Аркушів		
						ГП	5			
ГАП		О. Микуляк				Ділянка №2 Схема транспортної мобільності та інфраструктури території, щодо якої вносяться зміни М 1:2000				
Виконав		Ю. Шентак			ФОП О.Микуляк м.Івано-Франківськ					
Н. контр.		О. Микуляк								

Експлікація будівель та споруд :

№ п/п	Найменування	Примітки
1	Територія, щодо якої вносяться зміни в генплан	Проектна
2	Автобусна зупинка	існ.
3	Ресторан "Млин"	існ.
4	СТО. Готель	існ.

Умовні позначення :

існ.	проект.	
		- межа населеного пункту
		- межа території, щодо якої вносяться зміни в генплан
		- межа ділянки
		- "червоні лінії" доріг та вулиць
		- територія об'єктів дорожнього сервісу
		- нежитлові будівлі
		- житлові будівлі
		- територія громадського призначення
		- територія житлово-садибної забудови
		- територія сільгосподарського призначення
		- територія зелених насаджень загального користування
		- лінія ЛЕП 0,4 кВ/10 кВ
		- трансформаторна підстанція
		- межа охоронної зони
		- межа санітарно-захисної зони
		- проектована відмітка рельєфу/ існуюча відмітка рельєфу
		- ухил ділянки /довжина ділянки

Ділянка №2

Схема інженерного забезпечення території, щодо якої вносяться зміни
Схема інженерної підготовки та благоустрою території,
щодо якої вносяться зміни М 1:2000



Техніко-економічні показники:

№ п/п	Найменування	Один. виміру	Кількість
1	Площа території, щодо якої вносяться зміни:	га	0,1400
	Площа території транспортної інфраструктури	га	0,1400

						321-23		
						Внесення змін до генерального плану села Тяпче Калуського району Івано-Франківської області		
Зміни	Кіл.уч.	Арк.	№док	Підпис	Дата			
						Генеральний план		
						Стадія	Аркуш	Аркушів
						ГП	6	
ГАП	О. Микуляк					Ділянка №2 Схема інженерного забезпечення території, щодо якої вносяться зміни Схема інженерної підготовки та благоустрою території, щодо якої вносяться зміни М 1:2000		
Виконав	Ю. Шентак							
Н. контр.	О. Микуляк							
						ФОП О.Микуляк м.Івано-Франківськ		