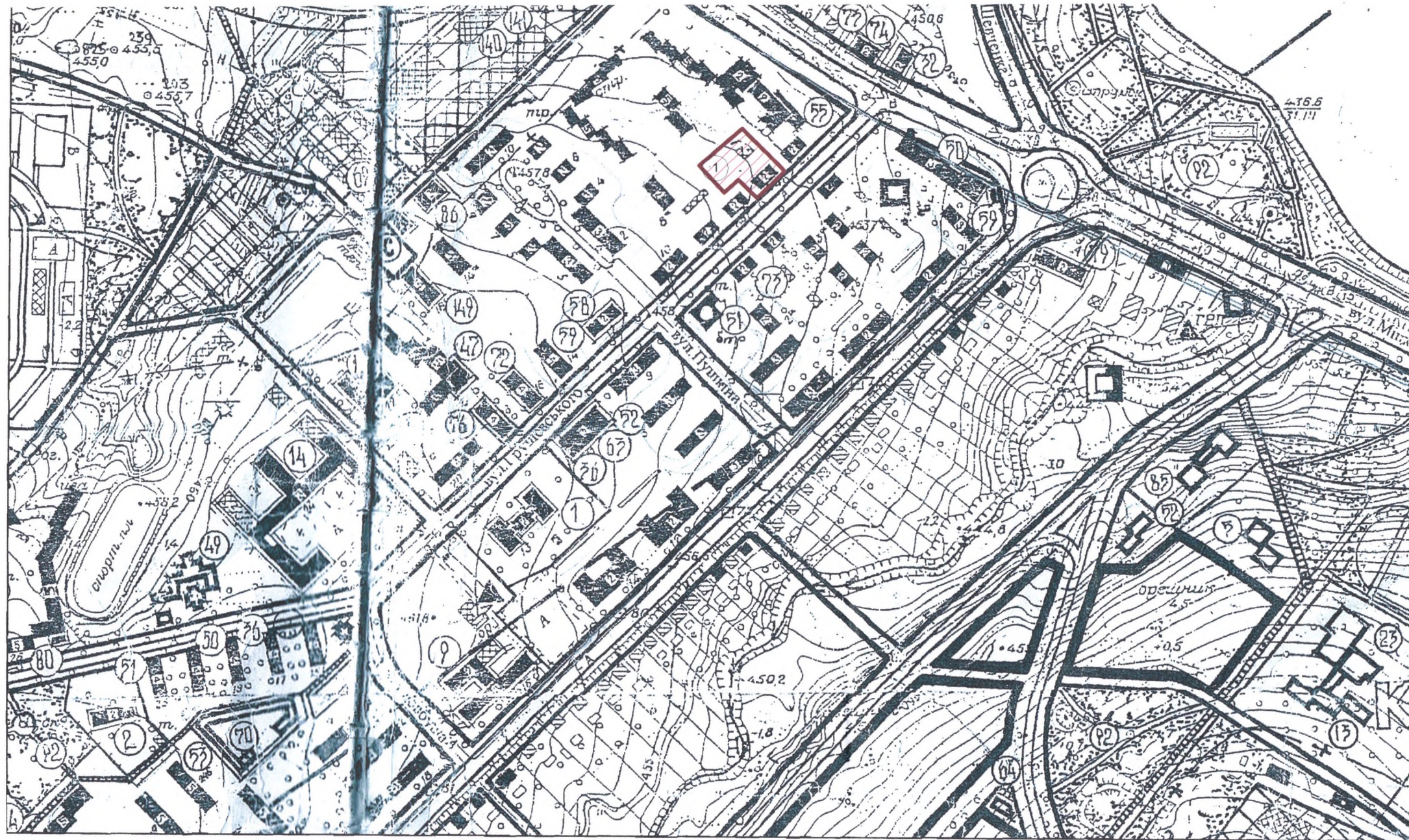


Схема розташування території у планувальній структурі м.Долина



Експлікація:

1. Проектована ділянка
2. Двоповерховий будинок
3. Чориповерховий будинок
4. П'ятиповерховий будинок
5. Дев'ятиповерховий будинок



- межі земельної ділянки на які розробляється детальний план території

Умовні позначення:

Існуючі	Проектні	Опис
		- території садибної житлової забудови
		- території малоповерхової житлової забудови
		- території багатоповерхової житлової забудови (4-9 поверхів)
		- громадські будинки
		- промислово-виробничі та комунально-складські будівлі
		- території промислових підприємств
		- території комунальних підприємств
		- території складів та баз
		- спецтериторії
		- підприємства, що підлягають виносу
		- парки, сквери, зелені насадження загального користування
		- територія кладовищ
		- території сільськогосподарського використання
		- території дач

Існуючі	Проектні	Опис
		- територія на яку розробляється детальний план території
		- групові очисні споруди
		- місцеві очисні споруди
		- каналізаційні насосні станції
		- трансформаторні підстанції
		- місцевий водозабір
		- газорозподільні станції (ГРС)
		- газорозподільчі пункти (ГРП)
		- нафтові свердловини
		- напірні свердловини
		- ліквідовані свердловини
		- контрольні свердловини
		- магістральні газопроводи
		- конденсатопровід
		- нафтопровід

Існуючі	Проектні	Опис
		- водопроводи НГВУ
		- ставки
		- протипожежні ставки
		- річки
		- магістральні вулиці в червоних лініях
		- житлові вулиці в червоних лініях
		- стоянки автотранспорту
		- мости та шляхопроводи
		- смуга відводу залізниці
		- санітарно-захисні зони
		- межа території, яка знаходиться в постійному користуванні НГВУ
		- межа гірничого відводу нафтового родовища
		- межа гірничого відволу соляного родовища
		- адміністративна межа

Територія на яку розробляється детальний план території - 0,3611 га

Замовник: Долинська міська рада на замовлення Лички Любові Василівни		
м. Долина вул. Грушевського, 4 Калуського району Івано-Франківської області		
ФОП	Рак В.В.	ДПТ для нового будівництва торгово-офісного центру
ГАП	Рак В.В.	Схема розташування території у планувальній структурі м.Долина
Стадія	Аркуш	Аркушів
Е	АБ * 1	3
ФОП Рак В.В. серт. ААН № 004453		